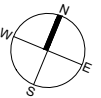
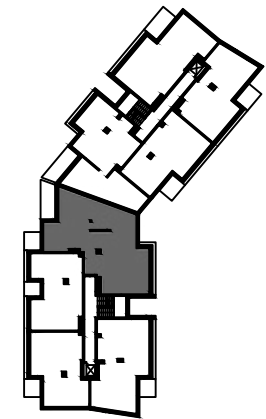




Botanica

JELITKOWO



POWIERZCHNIA WEWNĘTRZNA	119,1 m ²
POWIERZCHNIA UŻYTKOWA POMIESZCZEŃ	113,6 m ²

1 HOL	19,3 m ²
2 PRALNIA	2,7 m ²
3 KUCHNIA	14,1 m ²
4 POKÓJ DZIENNY	23,3 m ²
5 ŁAZIENKA	4,4 m ²
6 POKÓJ	12,5 m ²
7 POKÓJ	14,4 m ²
8 POKÓJ	15,9 m ²
9 ŁAZIENKA	4,0 m ²
10 GARDEROBA	3,0 m ²
POWIERZCHNIA POD ŚCIANKAMI Z MOŻLIWOŚCIĄ WYBURZENIA	5,3 m ²
BALKON	9,2 m ²
BALKON	4,5 m ²

ŚCIANY Z MOŻLIWOŚCIĄ WYBURZENIA
 ŚCIANY BEZ MOŻLIWOŚCI WYBURZENIA