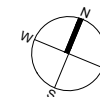
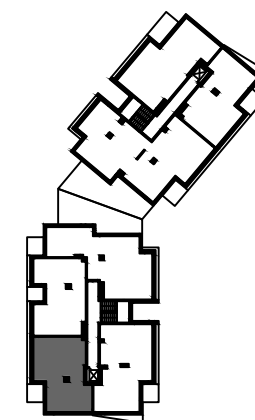
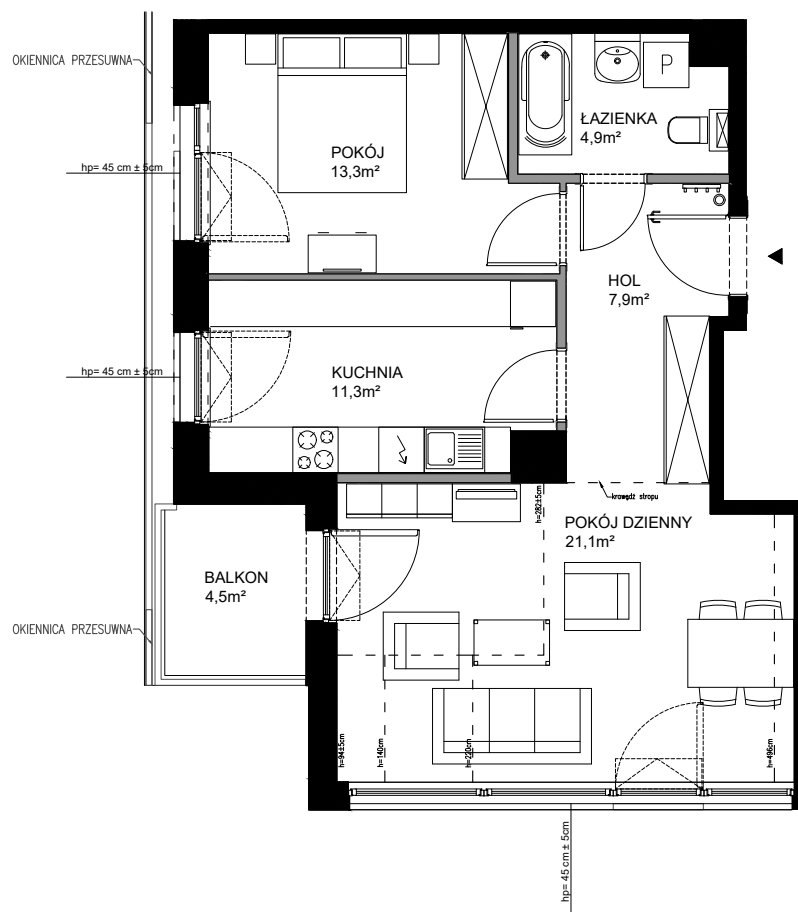


Botanica

JELITKOWO



POWIERZCHNIA WEWNĘTRZNA	60,6 m ²
POWIERZCHNIA UŻYTKOWA POMIESZCZEŃ	58,5 m ²
1 HOL	7,9 m ²
2 POKÓJ DZIENNY	21,1 m ²
3 KUCHNIA	11,3 m ²
4 POKÓJ	13,3 m ²
5 ŁAZIENKA	4,9 m ²
POWIERZCHNIA POD ŚCIANKAMI Z MOŻLIWOŚCIĄ WYBURZENIA	2,0 m ²
BALKON	4,5 m ²



ŚCIANY Z MOŻLIWOŚCIĄ WYBURZENIA
 ŚCIANY BEZ MOŻLIWOŚCI WYBURZENIA