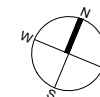
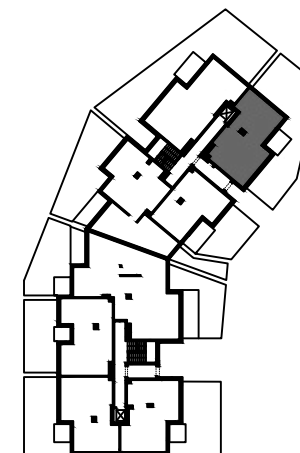
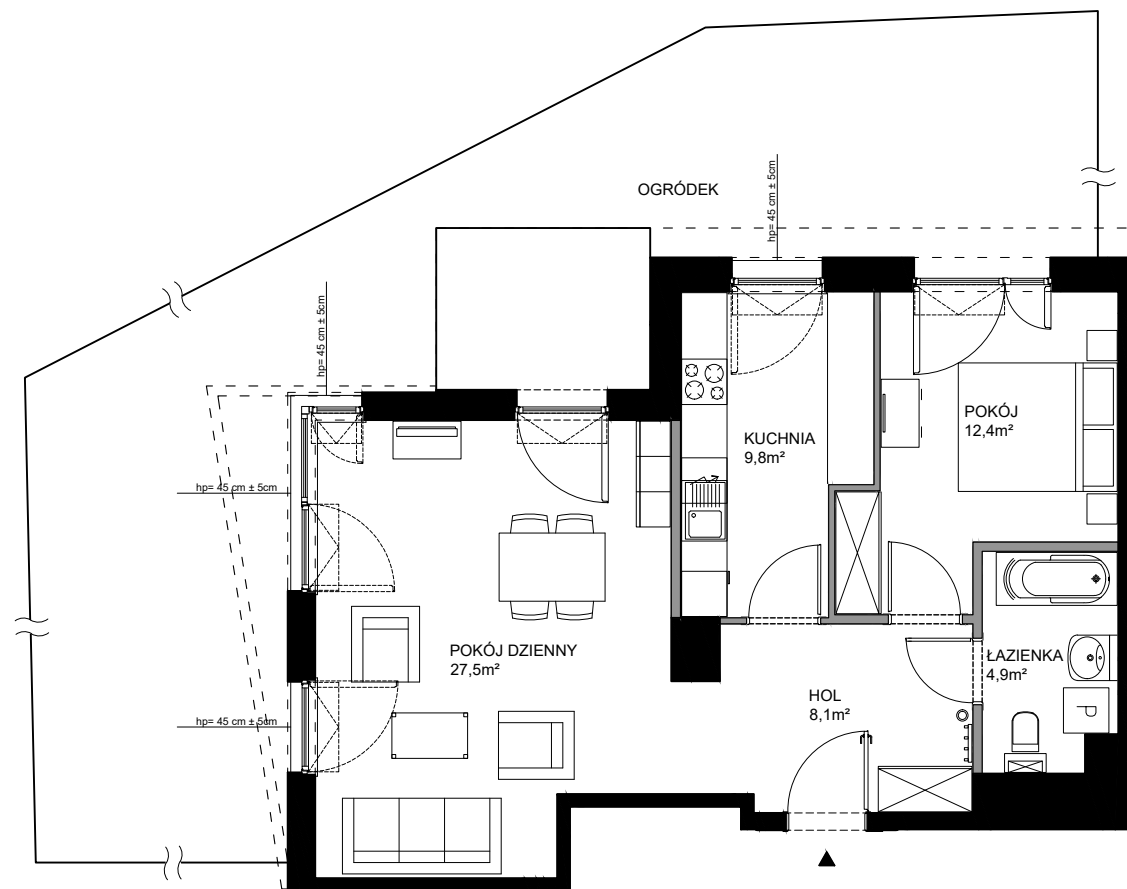
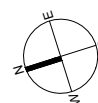


Botanica

JELITKOWO



POWIERZCHNIA WEWNĘTRZNA	65,1 m ²
POWIERZCHNIA UŻYTKOWA POMIESZCZEŃ	62,7 m ²
1 HOL	8,1 m ²
2 POKÓJ DZIENNY	27,5 m ²
3 KUCHNIA	9,8 m ²
4 POKÓJ	12,4 m ²
5 ŁAZIENKA	4,9 m ²
POWIERZCHNIA POD ŚCIANKAMI Z MOŻLIWOŚCIĄ WYBURZENIA	2,1 m ²



ŚCIANY Z MOŻLIWOŚCIĄ WYBURZENIA
 ŚCIANY BEZ MOŻLIWOŚCI WYBURZENIA