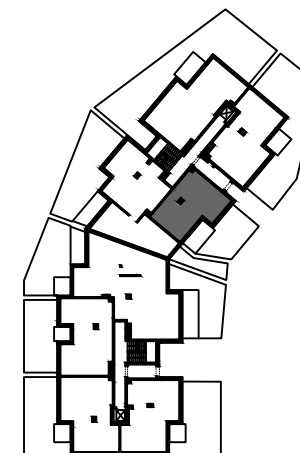


Botanica

JELITKOWO



POWIERZCHNIA WEWNĘTRZNA	50,6 m ²
POWIERZCHNIA UŻYTKOWA POMIESZCZEŃ	48,8 m ²
1 HOL	6,5 m ²
2 ŁAZIENKA	5,3 m ²
3 POKÓJ	14,3 m ²
4 POKÓJ DZIENNY+ANEKS KUCHENNY	22,7 m ²
POWIERZCHNIA POD ŚCIANKAMI Z MOŻLIWOŚCIĄ WYBURZENIA	1,4 m ²



ŚCIANY Z MOŻLIWOŚCIĄ WYBURZENIA ŚCIANY BEZ MOŻLIWOŚCI WYBURZENIA