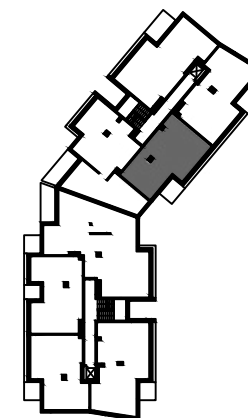
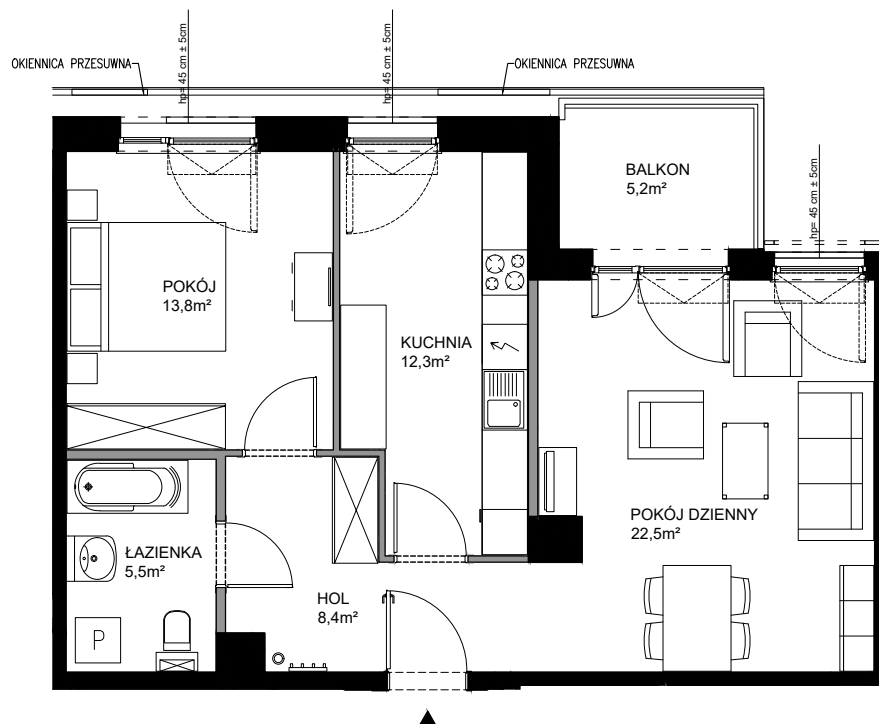
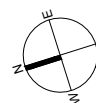


Botanica

JELITKOWO



POWIERZCHNIA WEWNĘTRZNA	64,8 m ²
POWIERZCHNIA UŻYTKOWA POMIESZCZEŃ	62,5 m ²
1 HOL	8,4 m ²
2 ŁAZIENKA	5,5 m ²
3 POKÓJ	13,8 m ²
4 KUCHNIA	12,3 m ²
5 POKÓJ DZIENNY	22,5 m ²
POWIERZCHNIA POD ŚCIANKAMI Z MOŻLIWOŚCIĄ WYBURZENIA	2,1 m ²
BALKON	5,2 m ²



ŚCIANY Z MOŻLIWOŚCIĄ WYBURZENIA
 ŚCIANY BEZ MOŻLIWOŚCI WYBURZENIA