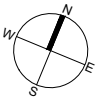
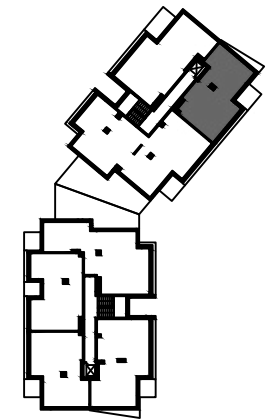
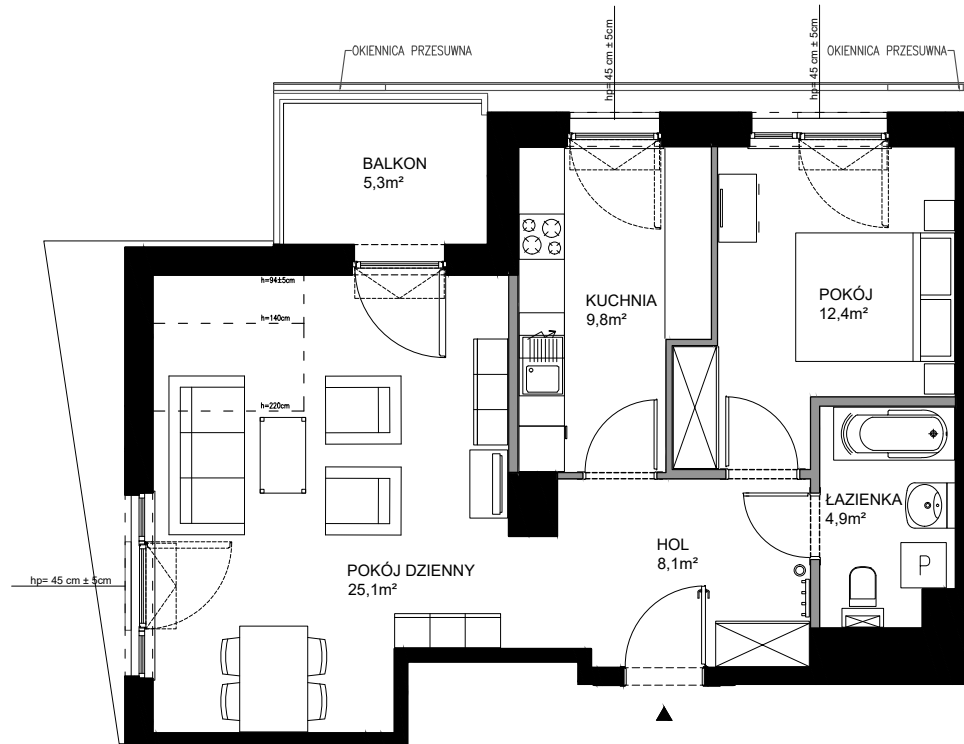
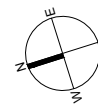


# Botanica

JELITKOWO



POWIERZCHNIA WEWNĘTRZNA	62,5 m <sup>2</sup>
POWIERZCHNIA UŻYTKOWA POMIESZCZEŃ	60,3 m <sup>2</sup>
1 HOL	8,1 m <sup>2</sup>
2 POKÓJ DZIENNY	25,1 m <sup>2</sup>
3 KUCHNIA	9,8 m <sup>2</sup>
4 POKÓJ	12,4 m <sup>2</sup>
5 ŁAZIENKA	4,9 m <sup>2</sup>
POWIERZCHNIA POD ŚCIANKAMI Z MOŻLIWOŚCIĄ WYBURZENIA	2,1 m <sup>2</sup>
BALKON	5,3 m <sup>2</sup>



ŚCIANY Z MOŻLIWOŚCIĄ WYBURZENIA
  ŚCIANY BEZ MOŻLIWOŚCI WYBURZENIA