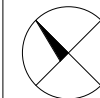
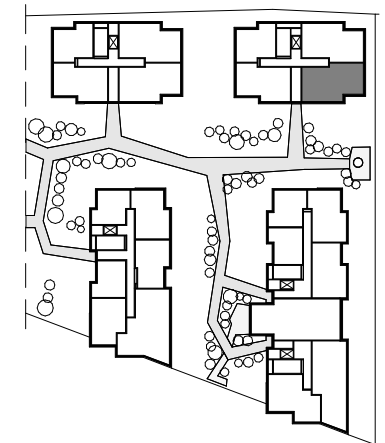


— ŚCIANA Z MOŻLIWOŚCIĄ WYBURZENIA ■ ŚCIANA BEZ MOŻLIWOŚCI WYBURZENIA



POWIERZCHNIA UŻYTKOWA	83,1 m ²
POWIERZCHNIA WEWNĘTRZNA	86,9 m ²

KORYTARZ	14,2 m ²
WC	1,9 m ²
KUCHNIA	8,6 m ²
POKÓJ DZIENNY	28,2 m ²
POKÓJ	10,8 m ²
POKÓJ	12,5 m ²
ŁAZIENKA	6,9 m ²

POWIERZCHNIA POD ŚCIANKAMI Z MOŻLIWOŚCIĄ WYBURZENIA	3,4 m ²
---	--------------------