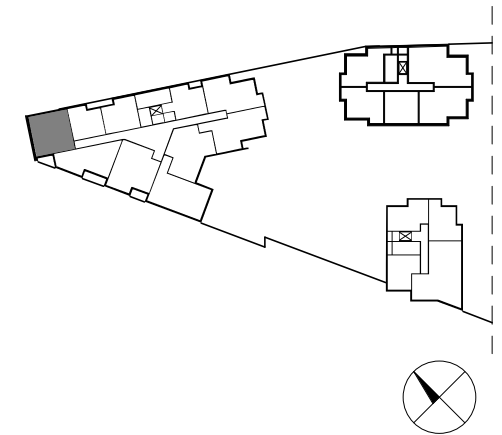


— ŚCIANA Z MOŻLIWOŚCIĄ WYBURZENIA    ■ ŚCIANA BEZ MOŻLIWOŚCI WYBURZENIA



POWIERZCHNIA UŻYTKOWA	72,5 m <sup>2</sup>
POWIERZCHNIA WEWNĘTRZNA	76,0 m <sup>2</sup>

KORYTARZ	14,9 m <sup>2</sup>
POKÓJ DZIENNY Z ANEKSEM KUCHENNYM	25,1 m <sup>2</sup>
POKÓJ	15,0 m <sup>2</sup>
POKÓJ	11,1 m <sup>2</sup>
ŁAZIENKA	4,6 m <sup>2</sup>
WC	1,8 m <sup>2</sup>
LOGGIA	5,4 m <sup>2</sup>

POWIERZCHNIA POD ŚCIANKAMI Z MOŻLIWOŚCIĄ WYBURZENIA	3,0 m <sup>2</sup>
---	--------------------