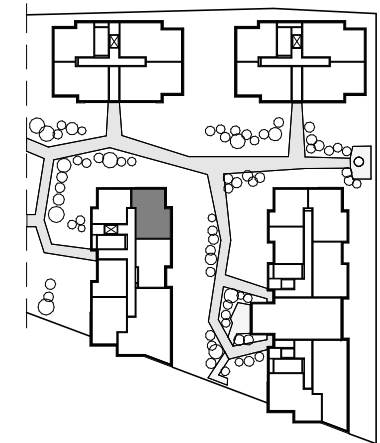


— ŚCIANA Z MOŻLIWOŚCIĄ WYBURZENIA — ŚCIANA BEZ MOŻLIWOŚCI WYBURZENIA



POWIERZCHNIA UŻYTKOWA	64,6 m ²
POWIERZCHNIA WEWNĘTRZNA	67,6 m ²

KORYTARZ	8,0 m ²
POKÓJ DZIENNY Z ANEKSEM KUCHENNYM	25,2 m ²
POKÓJ	11,7 m ²
POKÓJ	12,4 m ²
ŁAZIENKA	5,5 m ²
WC	1,8 m ²

POWIERZCHNIA POD ŚCIANKAMI Z MOŻLIWOŚCIĄ WYBURZENIA	2,6 m ²
---	--------------------