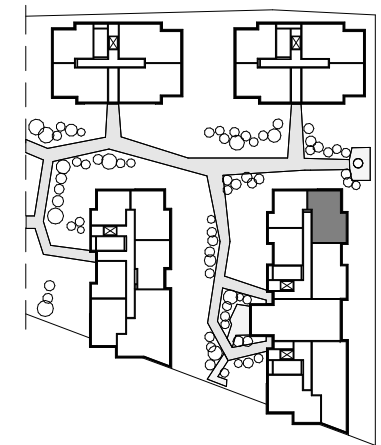


— ŚCIANA Z MOŻLIWOŚCIĄ WYBURZENIA ■ ŚCIANA BEZ MOŻLIWOŚCI WYBURZENIA



POWIERZCHNIA UŻYTKOWA	67,8 m ²
POWIERZCHNIA WEWNĘTRZNA	71,1 m ²

KORYTARZ	9,4 m ²
POKÓJ DZIENNY Z ANEKSEM KUCHENNYM	26,9 m ²
POKÓJ	11,5 m ²
POKÓJ	12,6 m ²
ŁAZIENKA	5,3 m ²
WC	2,1 m ²

POWIERZCHNIA POD ŚCIANKAMI Z MOŻLIWOŚCIĄ WYBURZENIA	2,8 m ²
--	--------------------