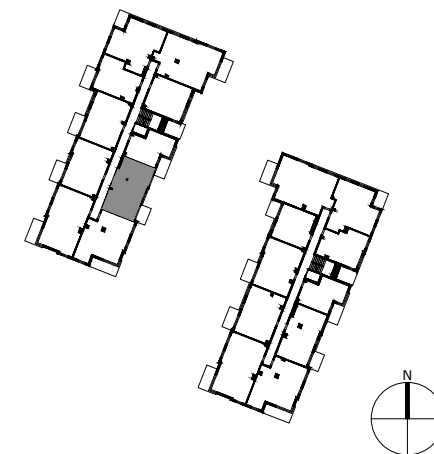
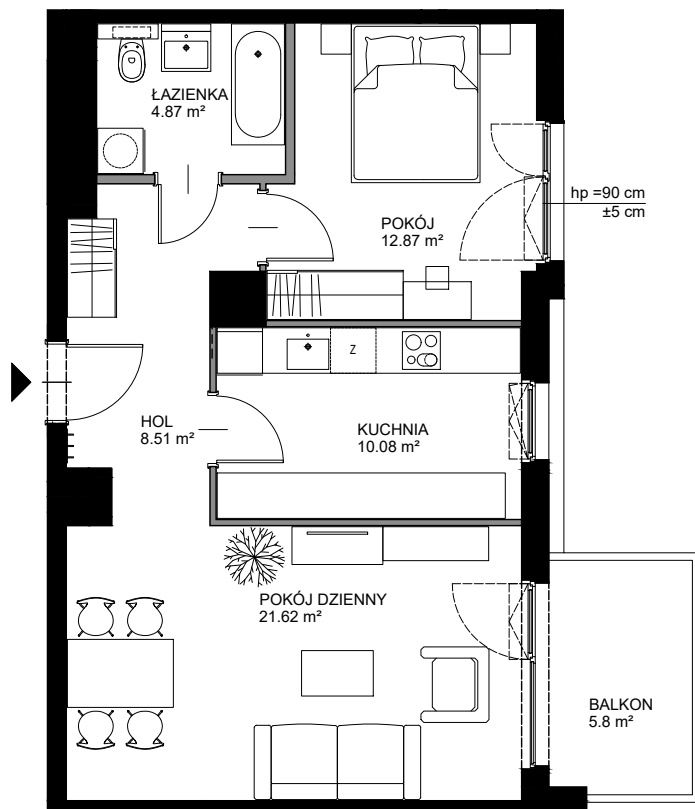


GDAŃSKA



POWIERZCHNIA WEWNĘTRZNA 60,4 m²

POWIERZCHNIA UŻYTKOWA 57,95 m²

HOL 8,51 m²

ŁAZIENKA 4,87 m²

POKÓJ 12,87 m²

KUCHNIA 10,08 m²

POKÓJ DZIENNY 21,62 m²

POWIERZCHNIA POD ŚCIANKAMI
Z MOŻLIWOŚCIĄ WYBURZENIA 1,95 m²

BALKON 5,8 m²

0 1 2 5 10m

■ ŚCIANA Z MOŻLIWOŚCIĄ WYBURZENIA ■ ŚCIANA BEZ MOŻLIWOŚCI WYBURZENIA

A1.2.2_15.07.2022