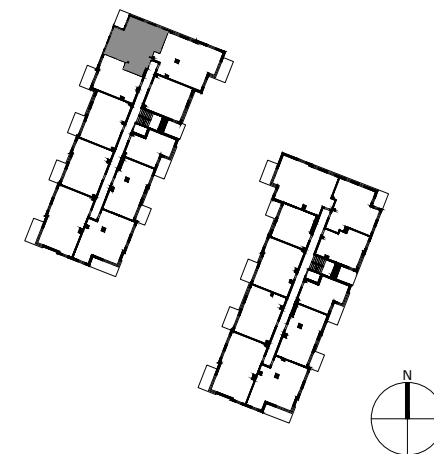
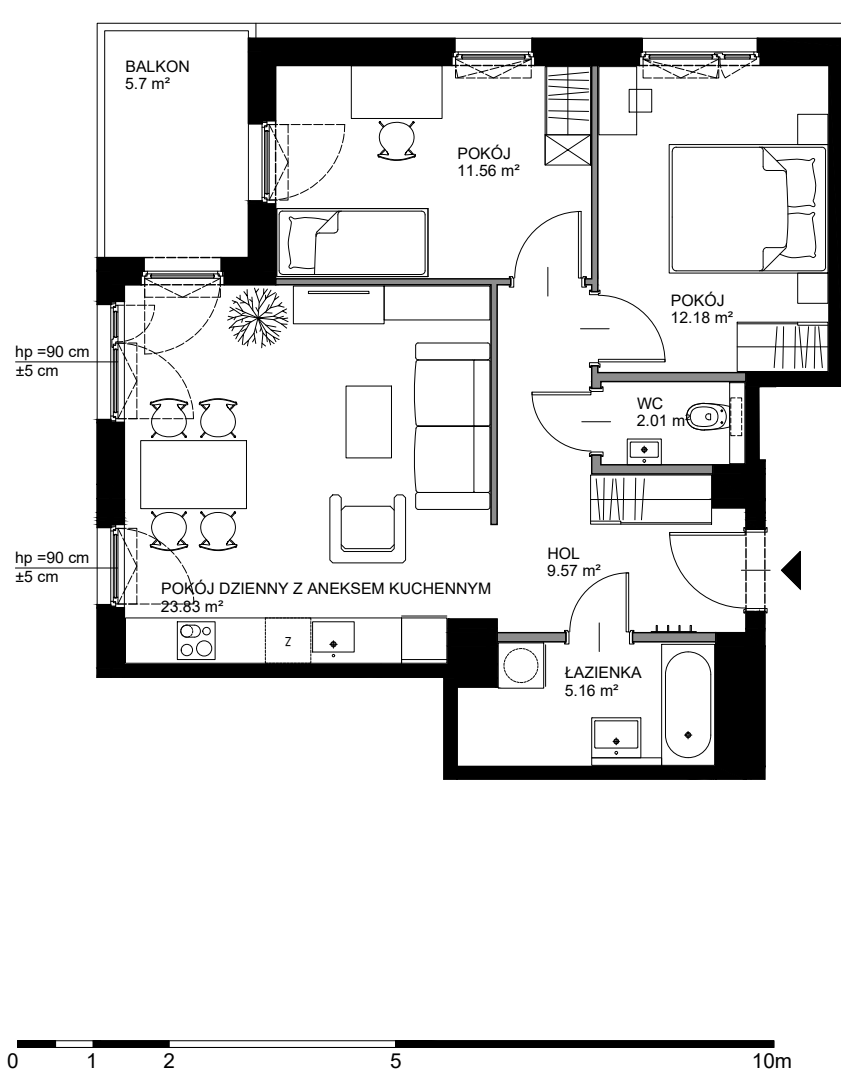


GDAŃSKA



POWIERZCHNIA WEWNĘTRZNA 67,3 m²

POWIERZCHNIA UŻYTKOWA 64,31 m²

HOL 9,57 m²

ŁAZIENKA 5,16 m²

POKÓJ DZIENNY Z ANEKSEM
KUCHENNYM 23,83 m²

POKÓJ 11,56 m²

POKÓJ 12,18 m²

WC 2,01 m²

POWIERZCHNIA POD ŚCIANKAMI
Z MOŻLIWOŚCIĄ WYBURZENIA 2,59 m²

BALKON 5,7 m²

