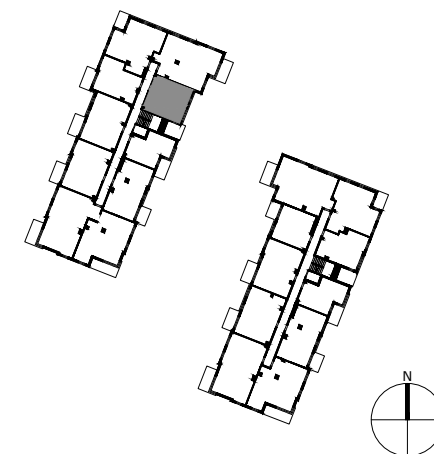
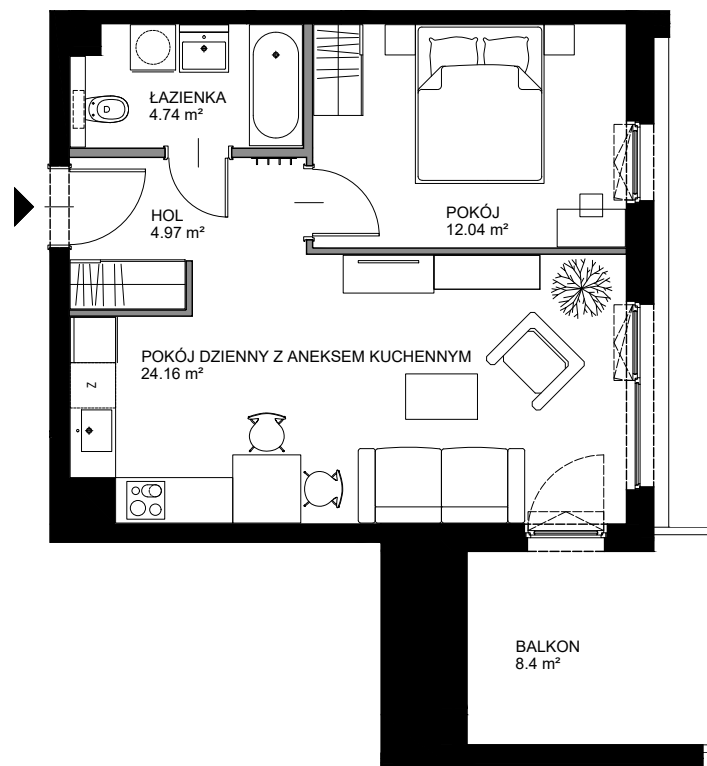


GDAŃSKA



POWIERZCHNIA WEWNĘTRZNA 48,1 m²

POWIERZCHNIA UŻYTKOWA 45,91 m²

HOL 4,97 m²

ŁAZIENKA 4,74 m²

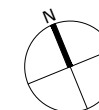
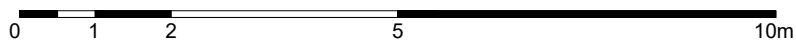
POKÓJ 12,04 m²

POKÓJ DZIENNY

Z ANEKSEM KUCHENNYM 24,16 m²

POWIERZCHNIA POD ŚCIANKAMI
Z MOŻLIWOŚCIĄ WYBURZENIA 1,69 m²

BALKON 8,4 m²



■ ŚCIANA Z MOŻLIWOŚCIĄ WYBURZENIA ■ ŚCIANA BEZ MOŻLIWOŚCI WYBURZENIA