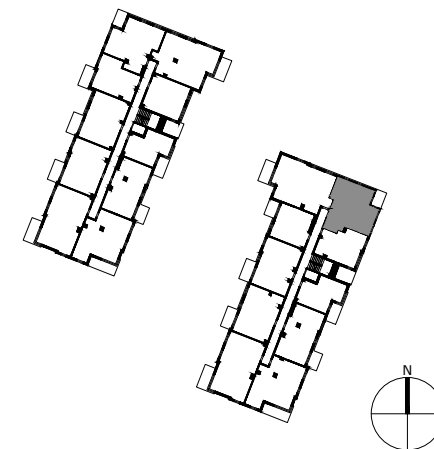
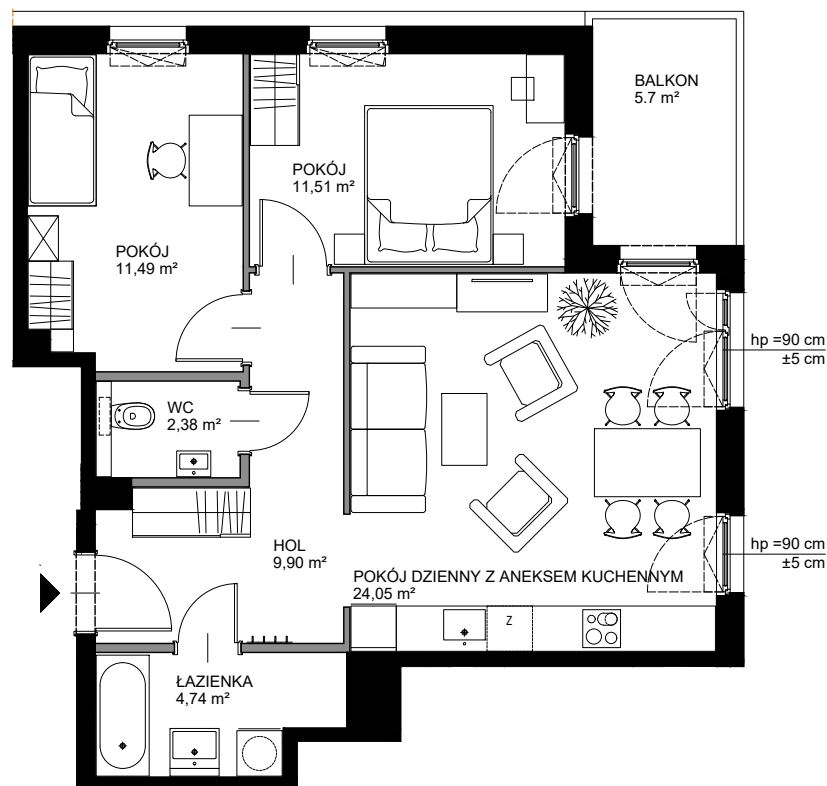


GDAŃSKA



POWIERZCHNIA WEWNĘTRZNA 67,4 m²

POWIERZCHNIA UŻYTKOWA 64,07 m²

HOL 9,90 m²

WC 2,38 m²

POKÓJ 11,49 m²

POKÓJ 11,51 m²

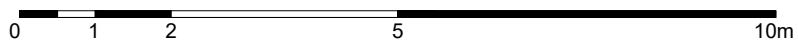
POKÓJ DZIENNY

Z ANEKSEM KUCHENNYM 24,05 m²

ŁAZIENKA 4,74 m²

POWIERZCHNIA POD ŚCIANKAMI
Z MOŻLIWOŚCIĄ WYBURZENIA 2,93 m²

BALKON 5,7 m²



■ ŚCIANA Z MOŻLIWOŚCIĄ WYBURZENIA ■ ŚCIANA BEZ MOŻLIWOŚCI WYBURZENIA

