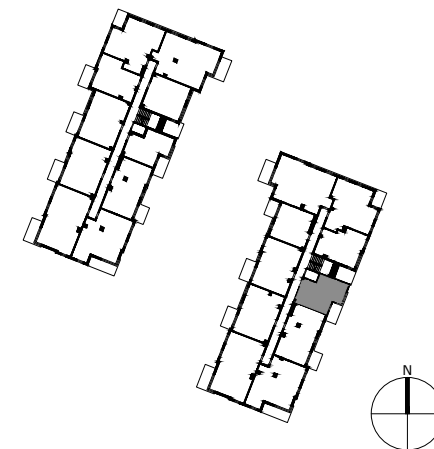
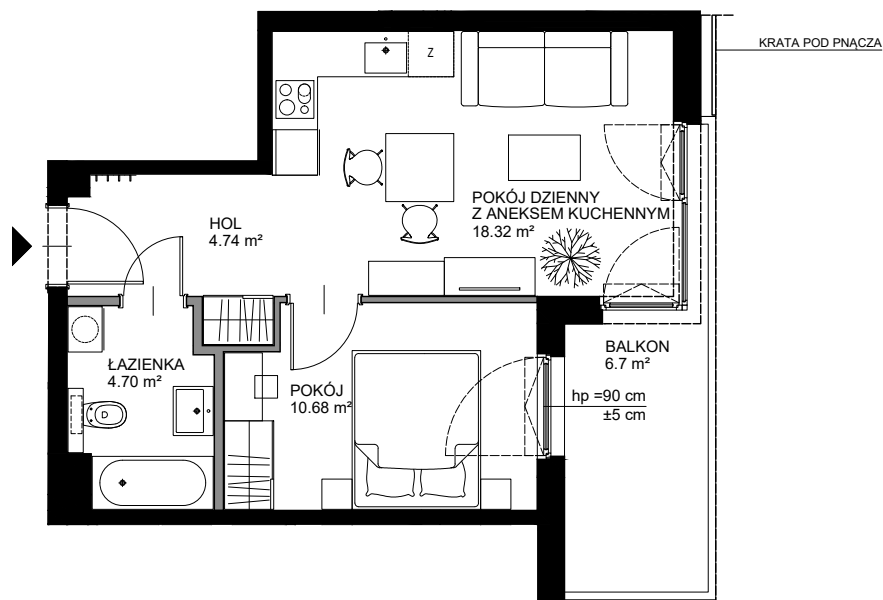


## GDAŃSKA



POWIERZCHNIA WEWNĘTRZNA 40,2 m<sup>2</sup>

POWIERZCHNIA UŻYTKOWA 38,44 m<sup>2</sup>

HOL 4,74 m<sup>2</sup>

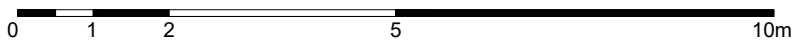
POKÓJ DZIENNY Z ANEKSEM  
KUCHENNYM 18,32 m<sup>2</sup>

POKÓJ 10,68 m<sup>2</sup>

ŁAZIENKA 4,70 m<sup>2</sup>

POWIERZCHNIA POD ŚCIANKAMI  
Z MOŻLIWOŚCIĄ WYBURZENIA 1,36 m<sup>2</sup>

BALKON 6,7 m<sup>2</sup>



■ ŚCIANA Z MOŻLIWOŚCIĄ WYBURZENIA ■ ŚCIANA BEZ MOŻLIWOŚCI WYBURZENIA

