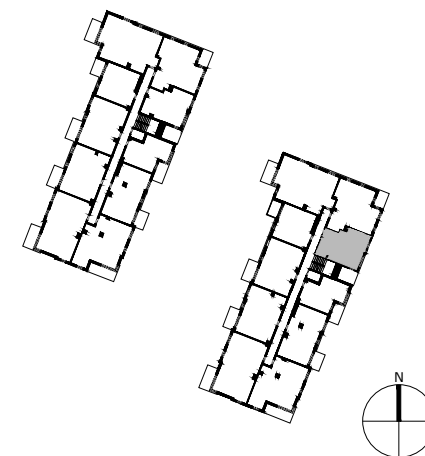


GDAŃSKA



POWIERZCHNIA WEWNĘTRZNA 47,2 m²

POWIERZCHNIA UŻYTKOWA 45,4 m²

HOL	6,2 m ²
POKÓJ	12,0 m ²
POKÓJ DZIENNY Z ANEKSEM KUCHENNYM	21,2 m ²
ŁAZIENKA	6,0 m ²

POWIERZCHNIA POD ŚCIANKAMI
Z MOŻLIWOŚCIĄ WYBURZENIA 1,4 m²

BALKON 8,2 m²

