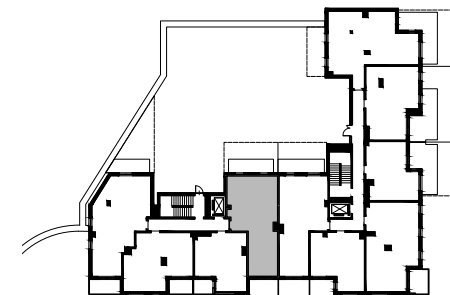


■ ŚCIANA Z MOŻLIWOŚCIĄ WYBURZENIA ■ ŚCIANA BEZ MOŻLIWOŚCI WYBURZENIA

MAŁOKACKA



POWIERZCHNIA WEWNĘTRZNA 70.5m²

POWIERZCHNIA UŻYTKOWA 67.2m²

HOL 10.8m²

WC 2.8m²

POKÓJ 13.5m²

POKÓJ 11.1m²

ŁAZIENKA 4.9m²

POKÓJ DZIENNY

Z ANEKSEM KUCHENNYM 24.1m²

LOGGIA 10.0m²

POWIERZCHNIA POD ŚCIANKAMI

Z MOŻLIWOŚCIĄ WYBURZENIA 2.5m²