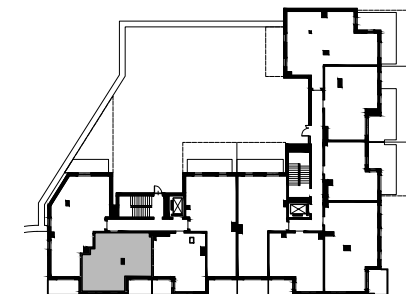
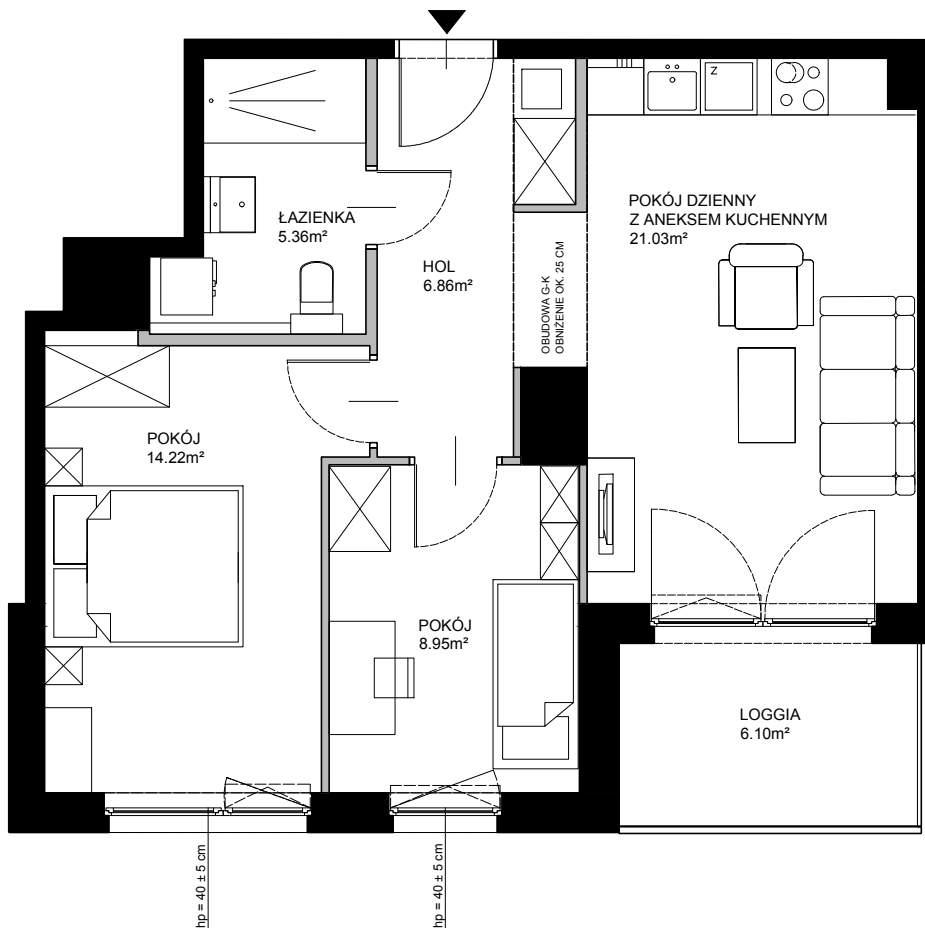


MAŁOKACKA



POWIERZCHNIA WEWNĘTRZNA 59.0m²

POWIERZCHNIA UŻYTKOWA 56.42m²

HOL 6.86m²

POKÓJ DZIENNY
Z ANEKSEM KUCHENNYM 21.03m²

POKÓJ 8.95m²

POKÓJ 14.22m²

ŁAZIENKA 5.36m²

LOGGIA 6.1m²

0 1 2 5

10 przedstawione informacje nie stanowią oferty handlowej w rozumieniu art. 66 par. 1 Kodeksu Cywilnego

■ ŚCIANA Z MOŻLIWOŚCIĄ WYBURZENIA ■ ŚCIANA BEZ MOŻLIWOŚCI WYBURZENIA

A1.1.3_19.01.2024_05