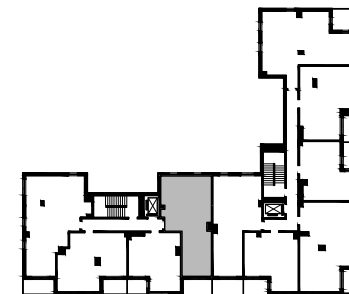


MAŁOKACKA



POWIERZCHNIA WEWNĘTRZNA 70.4m²

POWIERZCHNIA UŻYTKOWA 67.8m²

HOL 10.9m²

WC 2.9m²

POKÓJ 13.6m²

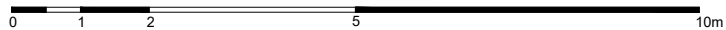
POKÓJ 11.2m²

ŁAZIENKA 4.9m²

POKÓJ DZIENNY
Z ANEKSEM KUCHENNYM 24.3m²

LOGGIA 10.0m²

POWIERZCHNIA POD ŚCIANKAMI
Z MOŻLIWOŚCIĄ WYBURZENIA 2.3m²



■ ŚCIANA Z MOŻLIWOŚCIĄ WYBURZENIA ■ ŚCIANA BEZ MOŻLIWOŚCI WYBURZENIA