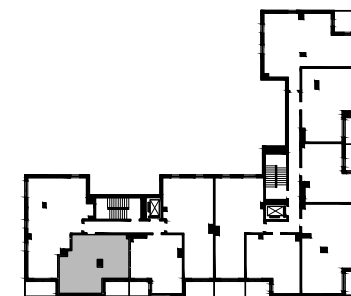
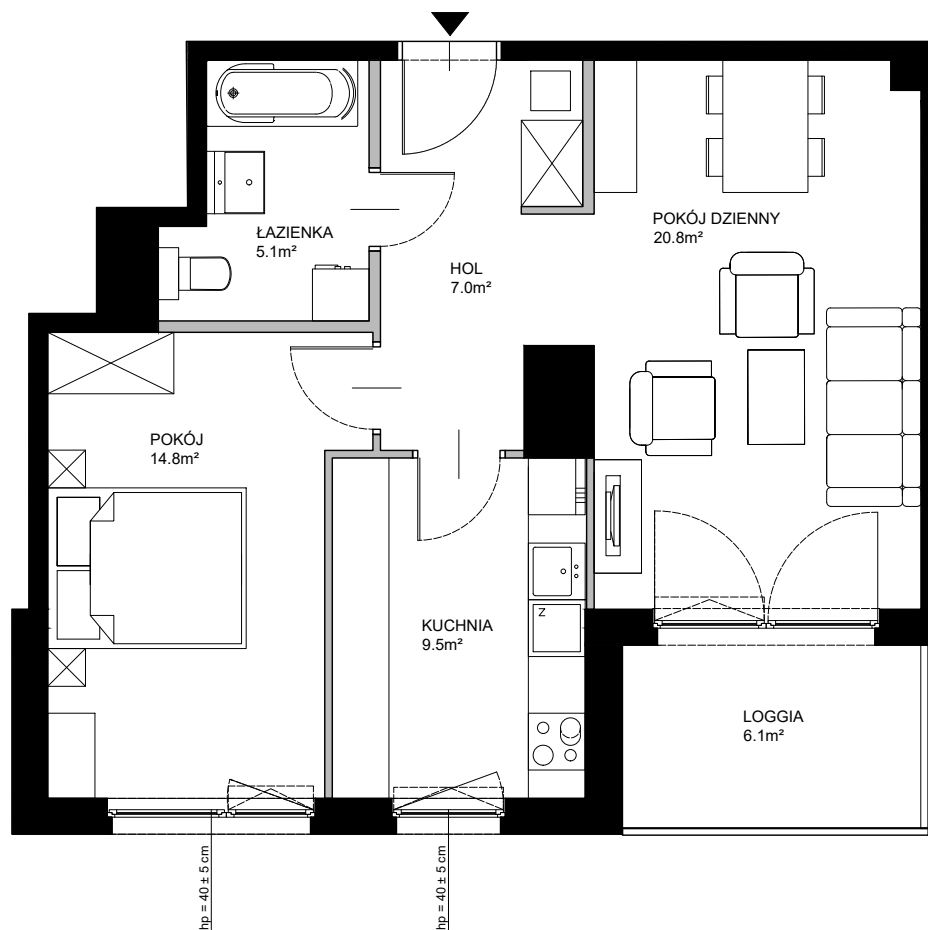


MAŁOKACKA



POWIERZCHNIA WEWNĘTRZNA 59.5m²

POWIERZCHNIA UŻYTKOWA 57.2m²

HOL 7.0m²

POKÓJ DZIENNY 20.8m²

KUCHNIA 9.5m²

POKÓJ 14.8m²

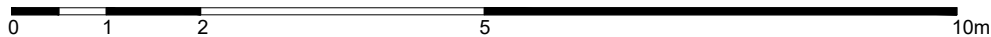
ŁAZIENKA 5.1m²

LOGGIA 6.1m²



POWIERZCHNIA POD ŚCIANKAMI

Z MOŻLIWOŚCIĄ WYBURZENIA 2.0m²



■ ŚCIANA Z MOŻLIWOŚCIĄ WYBURZENIA ■ ŚCIANA BEZ MOŻLIWOŚCI WYBURZENIA