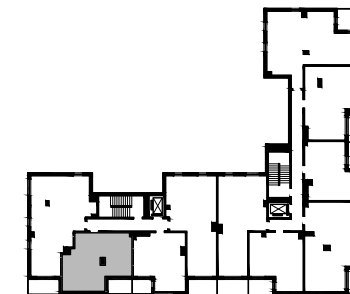
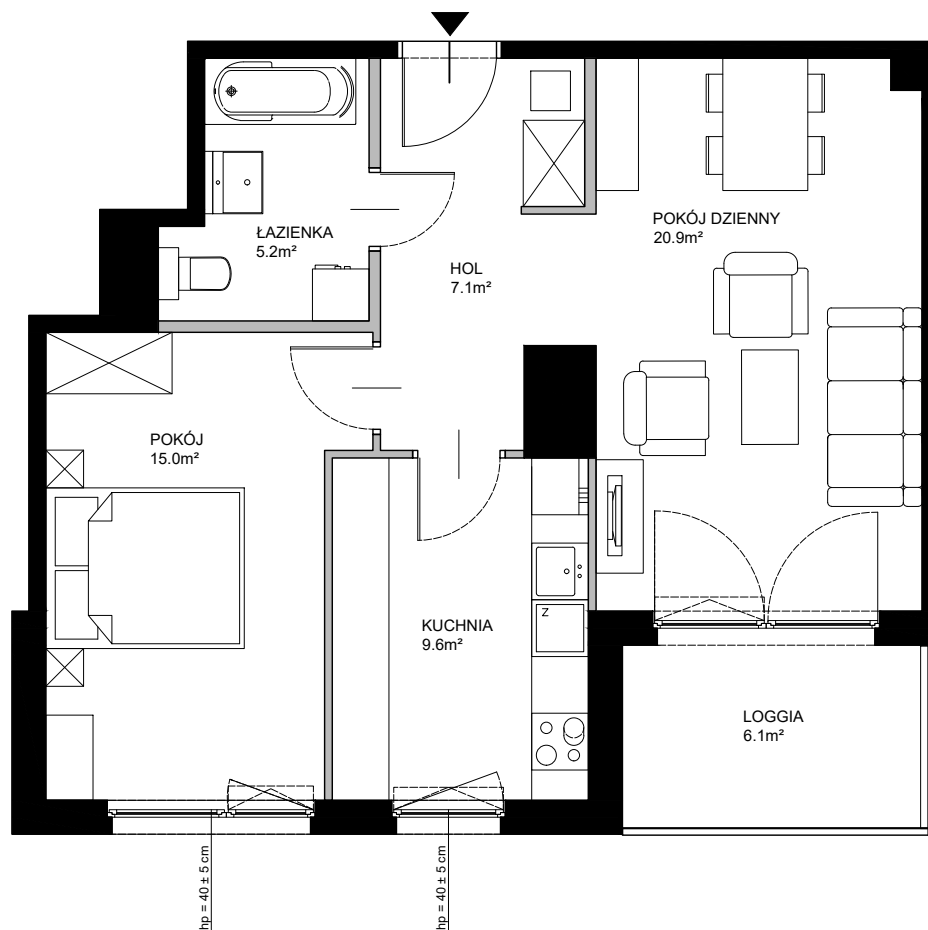


MAŁOKACKA



POWIERZCHNIA WEWNĘTRZNA 60.0m²

POWIERZCHNIA UŻYTKOWA 57.8m²

HOL 7.1m²

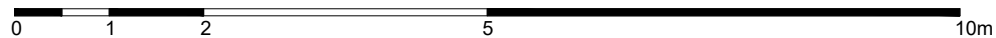
POKÓJ DZIENNY 20.9m²

KUCHNIA 9.6m²

POKÓJ 15.0m²

ŁAZIENKA 5.2m²

LOGGIA 6.1m²



□ ŚCIANA Z MOŻLIWOŚCIĄ WYBURZENIA ■ ŚCIANA BEZ MOŻLIWOŚCI WYBURZENIA

POWIERZCHNIA POD ŚCIANKAMI
Z MOŻLIWOŚCIĄ WYBURZENIA 2.0m²