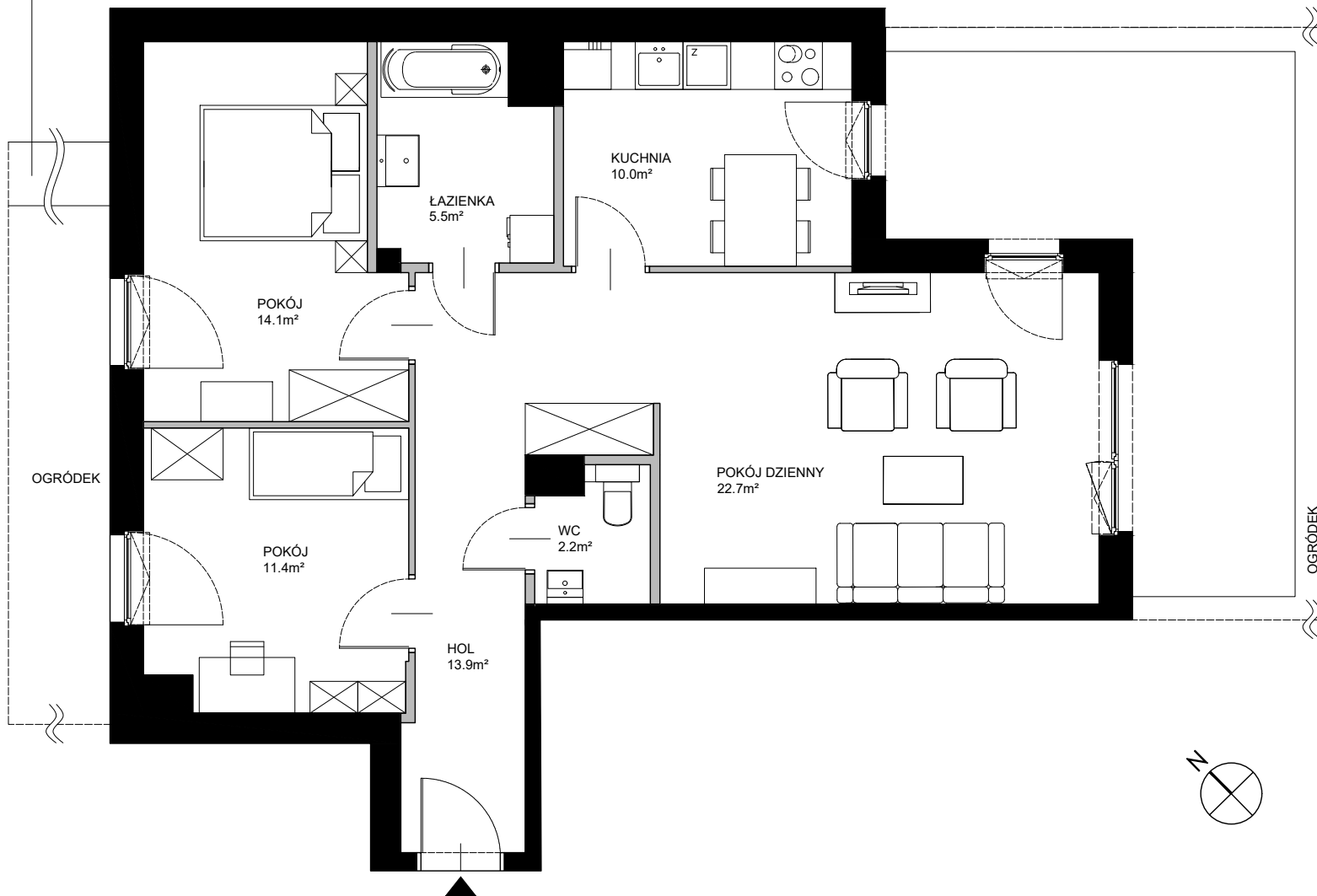
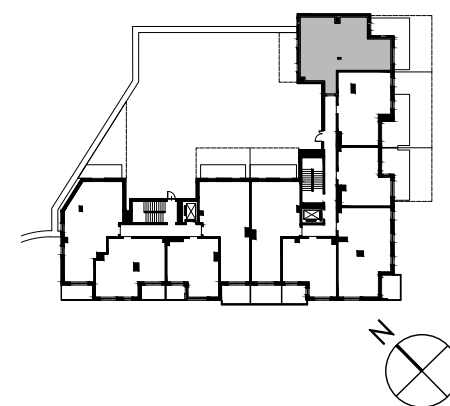


MUR OPOROWY -  
WYSOKOŚĆ 1.0m ± 0.3m

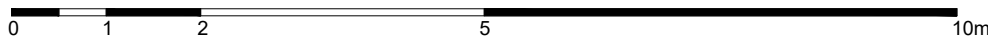


MAŁOKACKA



POWIERZCHNIA WEWNĘTRZNA	83.6m <sup>2</sup>
POWIERZCHNIA UŻYTKOWA	79.8m <sup>2</sup>
HOL	13.9m <sup>2</sup>
POKÓJ	11.4m <sup>2</sup>
POKÓJ	14.1m <sup>2</sup>
ŁAZIENKA	5.5m <sup>2</sup>
KUCHNIA	10.0m <sup>2</sup>
POKÓJ DZIENNY	22.7m <sup>2</sup>
WC	2.2m <sup>2</sup>

POWIERZCHNIA POD ŚCIANKAMI  
Z MOŻLIWOŚCIĄ WYBURZENIA 3.1m<sup>2</sup>



■ ŚCIANA Z MOŻLIWOŚCIĄ WYBURZENIA    ■ ŚCIANA BEZ MOŻLIWOŚCI WYBURZENIA