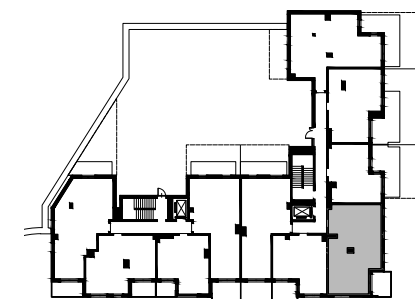


MAŁOKACKA



POWIERZCHNIA WEWNĘTRZNA 75.5m²

POWIERZCHNIA UŻYTKOWA 72.6m²

HOL 8.5m²

ŁAZIENKA 4.6m²

POKÓJ 12.2m²

POKÓJ 11.2m²

POKÓJ DZIENNY

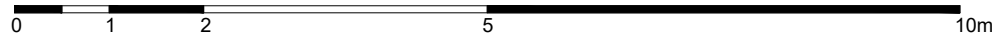
Z ANEKSEM KUCHENNYM 34.2m²

WC 1.9m²

LOGGIA 8.1m²

POWIERZCHNIA POD ŚCIANKAMI

Z MOŻLIWOŚCIĄ WYBURZENIA 2.5m²



■ ŚCIANA Z MOŻLIWOŚCIĄ WYBURZENIA ■ ŚCIANA BEZ MOŻLIWOŚCI WYBURZENIA