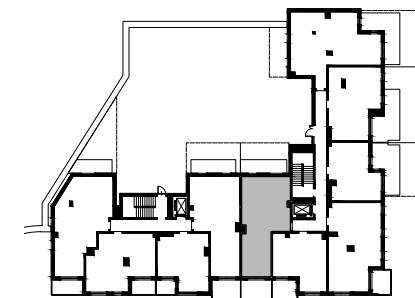


■ ŚCIANA Z MOŻLIWOŚCIĄ WYBURZENIA    ■ ŚCIANA BEZ MOŻLIWOŚCI WYBURZENIA

# MAŁOKACKA



POWIERZCHNIA WEWNĘTRZNA 69.8m<sup>2</sup>

POWIERZCHNIA UŻYTKOWA 66.6m<sup>2</sup>

HOL 11.4m<sup>2</sup>

POKÓJ DZIENNY Z ANEKSEM KUCHENNYM 23.6m<sup>2</sup>

ŁAZIENKA 5.1m<sup>2</sup>

POKÓJ 12.6m<sup>2</sup>

POKÓJ 11.9m<sup>2</sup>

WC 2.0m<sup>2</sup>

LOGGIA 10.8m<sup>2</sup>

POWIERZCHNIA POD ŚCIANKAMI Z MOŻLIWOŚCIĄ WYBURZENIA 2.4m<sup>2</sup>

