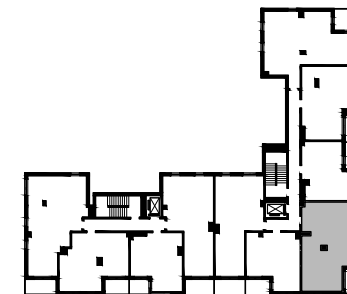


MAŁOKACKA



POWIERZCHNIA WEWNĘTRZNA 75.5m²

POWIERZCHNIA UŻYTKOWA 72.7m²

HOL 8.5m²

ŁAZIENKA 4.6m²

POKÓJ 12.2m²

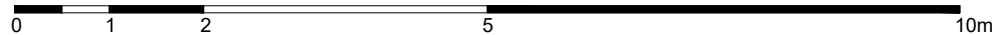
POKÓJ 11.2m²

POKÓJ DZIENNY
Z ANEKSEM KUCHENNYM 34.3m²

WC 1.9m²

LOGGIA 8.1m²

POWIERZCHNIA POD ŚCIANKAMI
Z MOŻLIWOŚCIĄ WYBURZENIA 2.4m²



■ ŚCIANA Z MOŻLIWOŚCIĄ WYBURZENIA ■ ŚCIANA BEZ MOŻLIWOŚCI WYBURZENIA