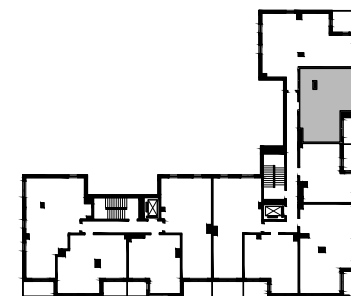
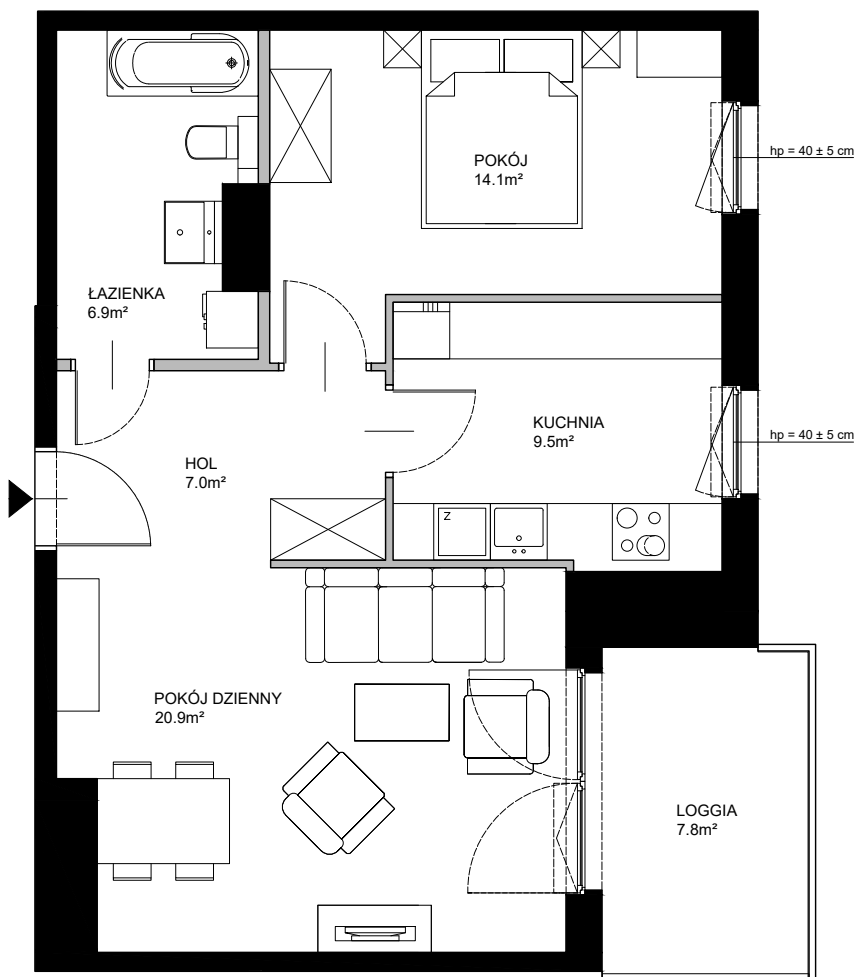


MAŁOKACKA

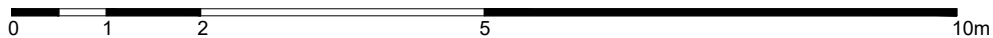


POWIERZCHNIA WEWNĘTRZNA 60.4m²

POWIERZCHNIA UŻYTKOWA 58.4m²

| | |
|---------------|--------------------|
| HOL | 7.0m ² |
| ŁAZIENKA | 6.9m ² |
| POKÓJ | 14.1m ² |
| KUCHNIA | 9.5m ² |
| POKÓJ DZIENNY | 20.9m ² |
| LOGGIA | 7.8m ² |

POWIERZCHNIA POD ŚCIANKAMI
Z MOŻLIWOŚCIĄ WYBURZENIA 1.7m²



■ ŚCIANA Z MOŻLIWOŚCIĄ WYBURZENIA ■ ŚCIANA BEZ MOŻLIWOŚCI WYBURZENIA