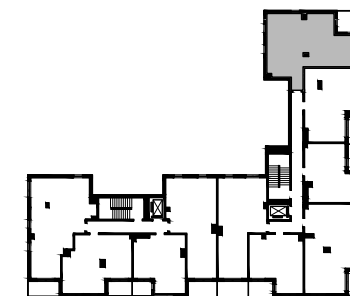


MAŁOKACKA



POWIERZCHNIA WEWNĘTRZNA 84.9m²

POWIERZCHNIA UŻYTKOWA 81.9m²

HOL 14.2m²

ŁAZIENKA 6.4m²

POKÓJ 11.3m²

POKÓJ 14.2m²

KUCHNIA 10.2m²

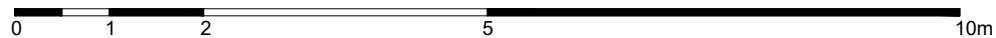
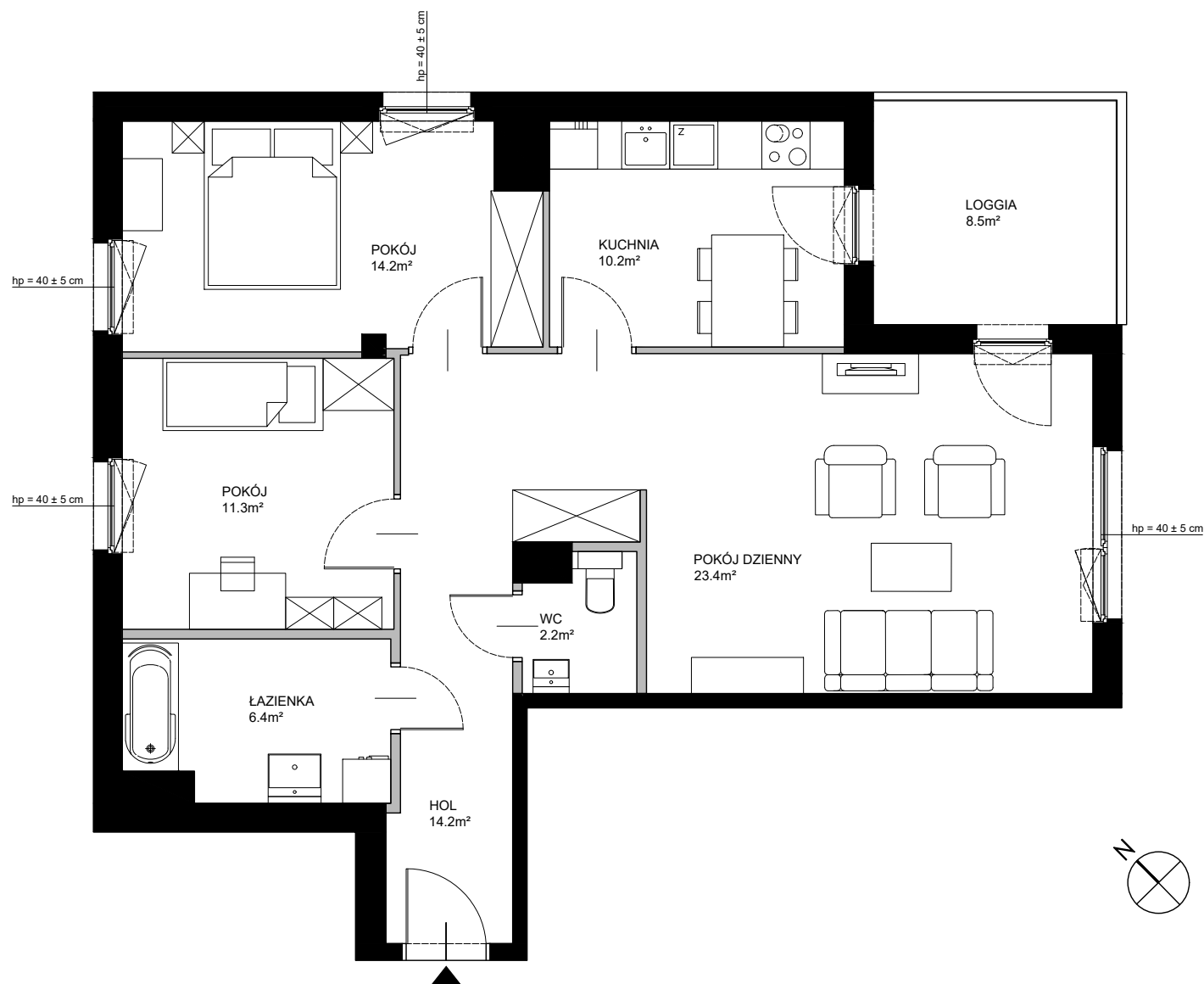
POKÓJ DZIENNY 23.4m²

WC 2.2m²

LOGGIA 8.5m²

POWIERZCHNIA POD ŚCIANKAMI

Z MOŻLIWOŚCIĄ WYBURZENIA 2.8m²



■ ŚCIANA Z MOŻLIWOŚCIĄ WYBURZENIA ■ ŚCIANA BEZ MOŻLIWOŚCI WYBURZENIA