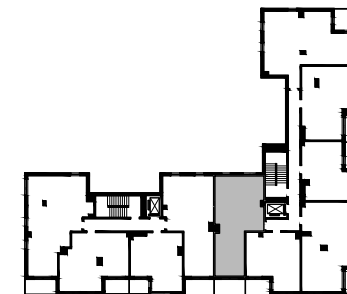


MAŁOKACKA



POWIERZCHNIA WEWNĘTRZNA 70.2m²

POWIERZCHNIA UŻYTKOWA 67.5m²

HOL 11.8m²

POKÓJ DZIENNY
Z ANEKSEM KUCHENNYM 23.6m²

ŁAZIENKA 5.1m²

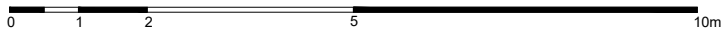
POKÓJ 12.9m²

POKÓJ 12.1m²

WC 2.0m²

LOGGIA 10.8m²

POWIERZCHNIA POD ŚCIANKAMI
Z MOŻLIWOŚCIĄ WYBURZENIA 2.5m²



■ ŚCIANA Z MOŻLIWOŚCIĄ WYBURZENIA ■ ŚCIANA BEZ MOŻLIWOŚCI WYBURZENIA