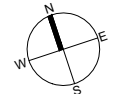
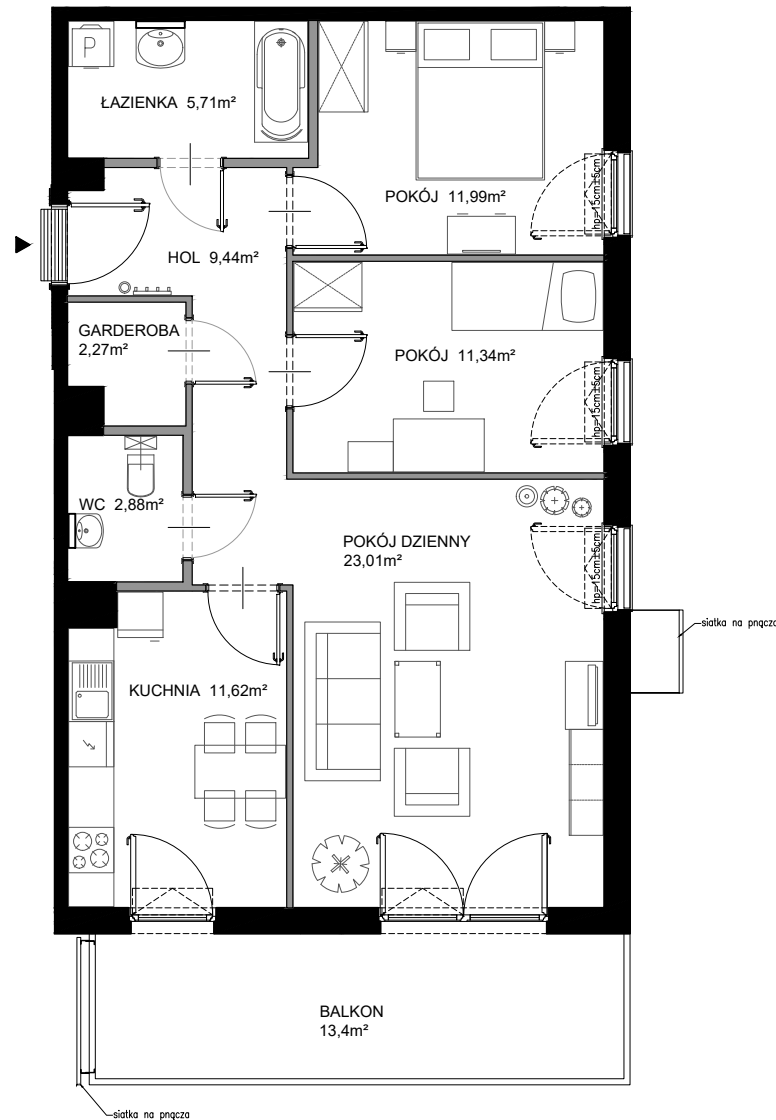




# Nadmorski Dwór



POWIERZCHNIA WEWNĘTRZNA 82,2 m<sup>2</sup>

POWIERZCHNIA UŻYTKOWA POMIESZCZEŃ 78,26 m<sup>2</sup>

1 HOL 9,44 m<sup>2</sup>

2 ŁAZIENKA 5,71 m<sup>2</sup>

3 POKÓJ 11,99 m<sup>2</sup>

4 POKÓJ 11,34 m<sup>2</sup>

5 POKÓJ DZIENNY 23,01 m<sup>2</sup>

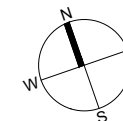
6 KUCHNIA 11,62 m<sup>2</sup>

7 WC 2,88 m<sup>2</sup>

8 GARDEROBA 2,27 m<sup>2</sup>

POWIERZCHNIA POD ŚCIANKAMI Z MOŻLIWOŚCIĄ WYBURZENIA 3,6 m<sup>2</sup>

BALKON 13,4 m<sup>2</sup>



ŚCIANY Z MOŻLIWOŚCIĄ WYBURZENIA    ŚCIANY BEZ MOŻLIWOŚCI WYBURZENIA