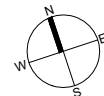
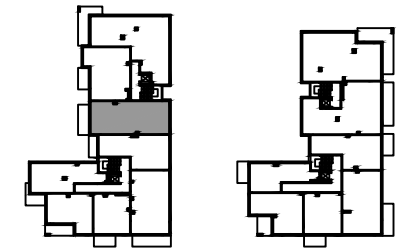
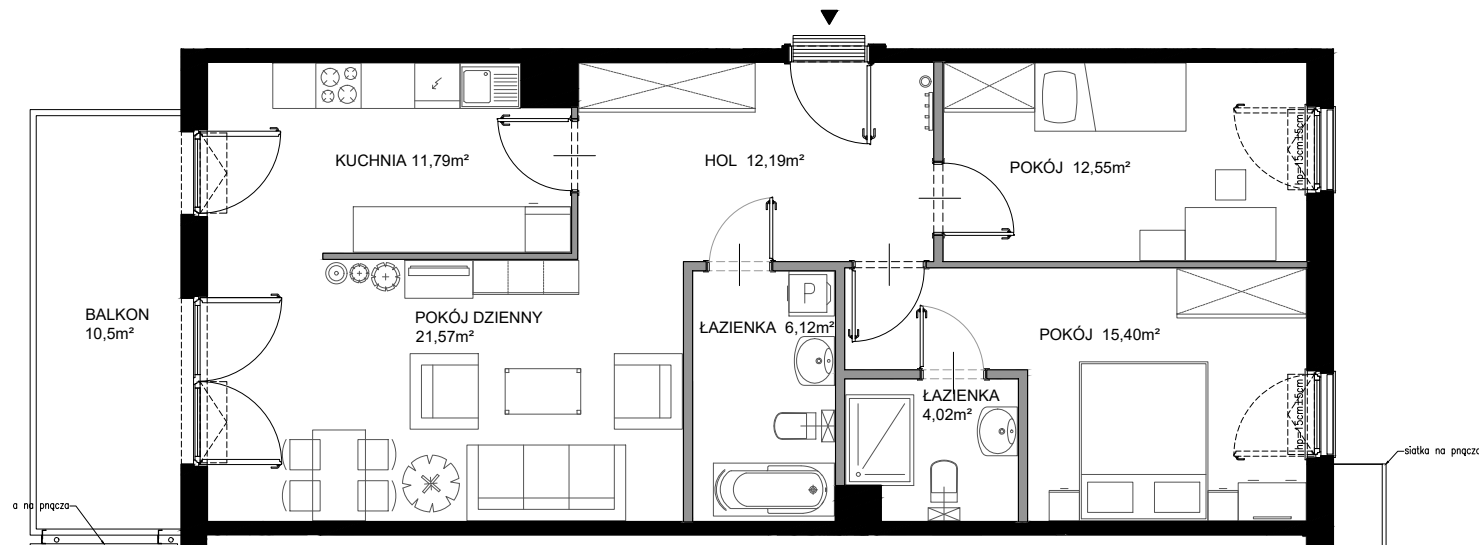




# Nadmorski Dwór



POWIERZCHNIA WEWNĘTRZNA 87,4 m<sup>2</sup>

POWIERZCHNIA UŻYTKOWA POMIESZCZEŃ 83,64m<sup>2</sup>

1 HOL 12,19 m<sup>2</sup>

2 POKÓJ 12,55 m<sup>2</sup>

3 POKÓJ 15,40 m<sup>2</sup>

4 ŁAZIENKA 4,02 m<sup>2</sup>

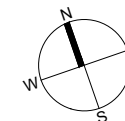
5 ŁAZIENKA 6,12 m<sup>2</sup>

6 POKÓJ DZIENNY 21,57 m<sup>2</sup>

7 KUCHNIA 11,79 m<sup>2</sup>

POWIERZCHNIA POD ŚCIANKAMI Z MOŻLIWOŚCIĄ WYBURZENIA 3,5 m<sup>2</sup>

BALKON 10,5 m<sup>2</sup>



ŚCIANY Z MOŻLIWOŚCIĄ WYBURZENIA

ŚCIANY BEZ MOŻLIWOŚCI WYBURZENIA