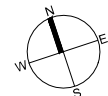
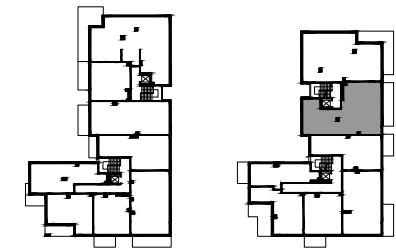
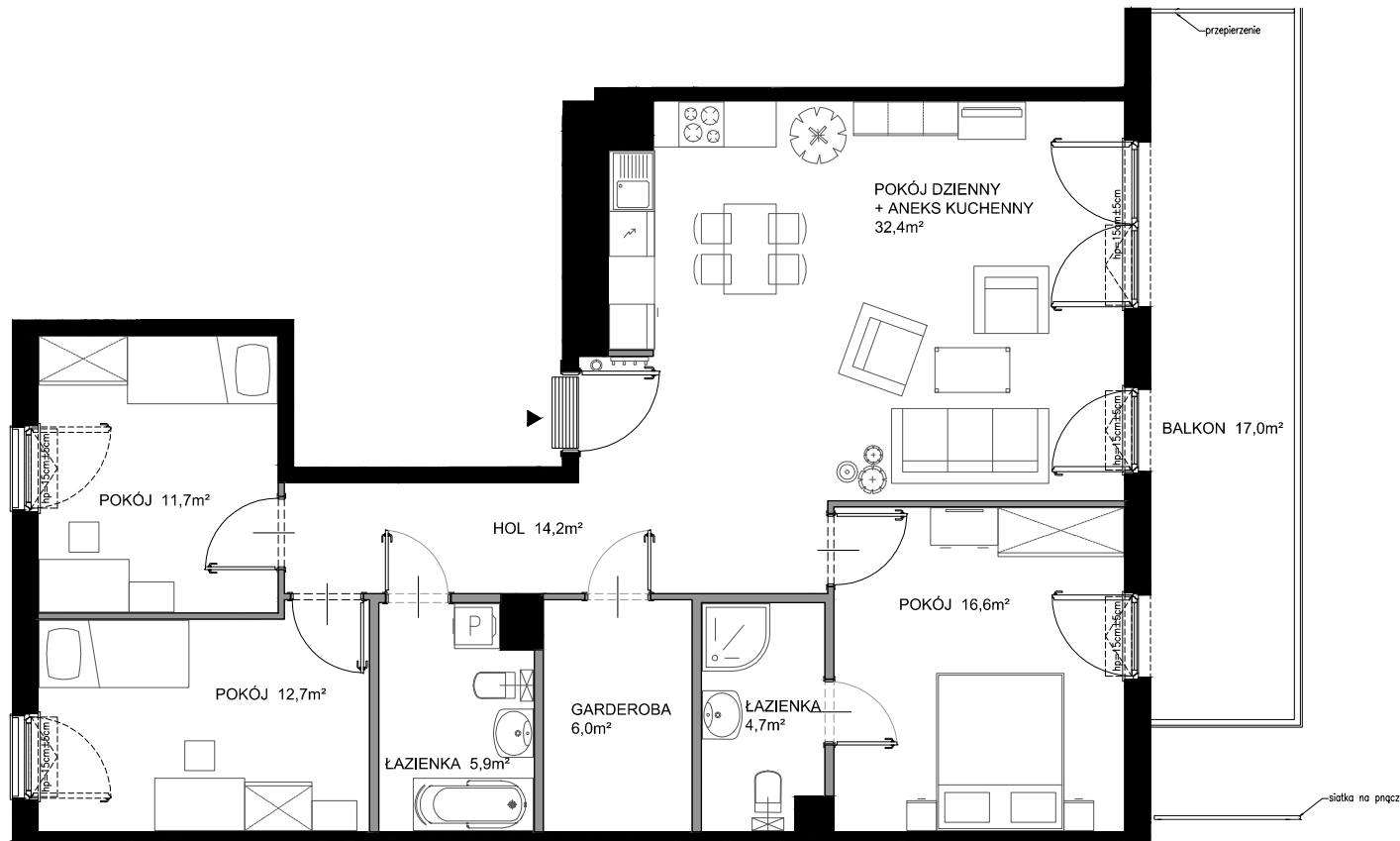




Nadmorski Dwór



POWIERZCHNIA WEWNĘTRZNA 107,9 m²

POWIERZCHNIA UŻYTKOWA POMIESZCZEŃ 104,2 m²

1 HOL 14,2 m²

2 POKÓJ DZIENNY+ANEKS KUCHENNY 32,4 m²

3 POKÓJ 16,6 m²

4 ŁAZIENKA 4,7 m²

5 GARDEROBA 6,0 m²

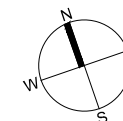
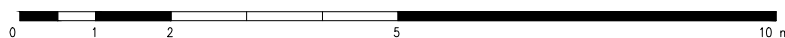
6 ŁAZIENKA 5,9 m²

7 POKÓJ 12,7 m²

8 POKÓJ 11,7 m²

POWIERZCHNIA POD ŚCIANKAMI Z MOŻLIWOŚCIĄ WYBURZENIA 3,7 m²

BALKON 17,0 m²



ŚCIANY Z MOŻLIWOŚCIĄ WYBURZENIA

ŚCIANY BEZ MOŻLIWOŚCI WYBURZENIA