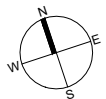
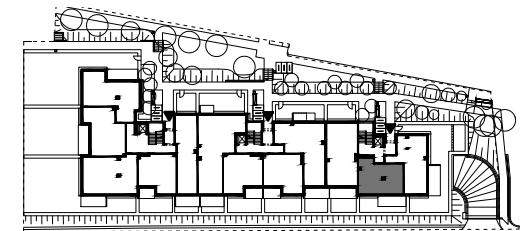
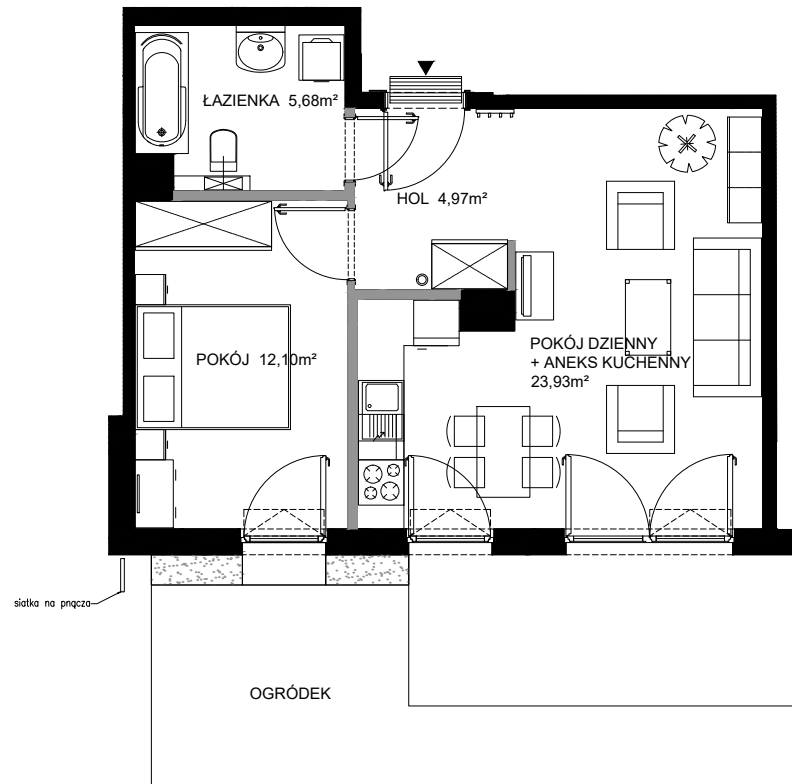
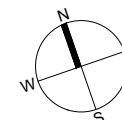




Nadmorski Dwór



| | |
|---|----------------------|
| POWIERZCHNIA WEWNĘTRZNA | 48,6 m ² |
| POWIERZCHNIA UŻYTKOWA POMIESZCZEN | 46,68 m ² |
| 1 HOL | 4,97 m ² |
| 2 POKÓJ DZIENNY+ANEKS KUCHENNY | 23,93 m ² |
| 3 POKÓJ | 12,10 m ² |
| 4 ŁAZIENKA | 5,68 m ² |
| POWIERZCHNIA POD ŚCIANKAMI Z MOŻLIWOŚCIĄ WYBURZENIA | 1,39 m ² |



■ ŚCIANY Z MOŻLIWOŚCIĄ WYBURZENIA ■ ŚCIANY BEZ MOŻLIWOŚCI WYBURZENIA