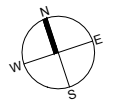
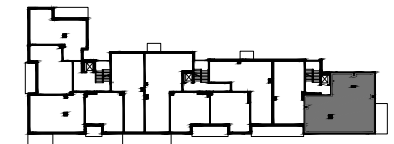
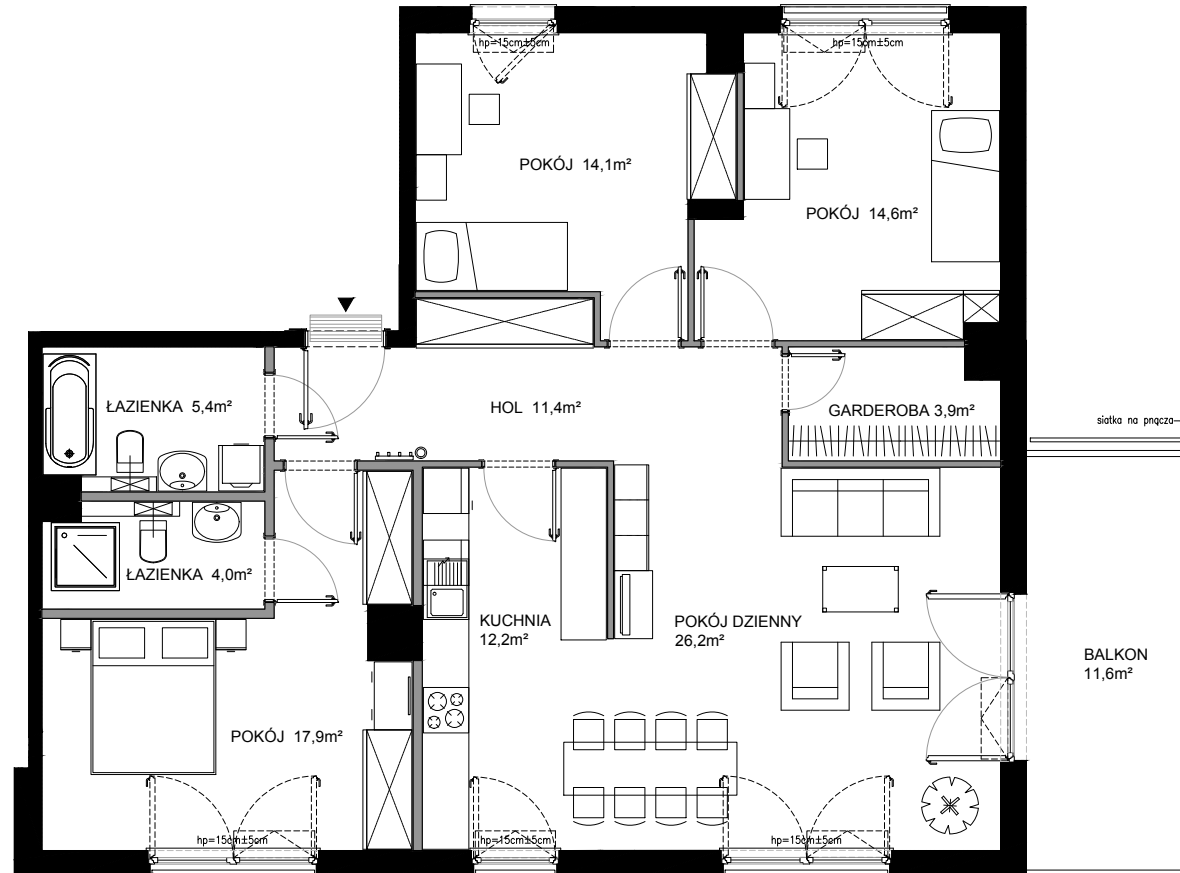
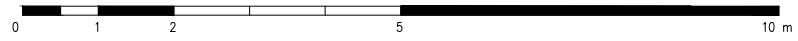
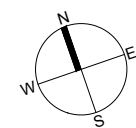




# Nadmorski Dwór



POWIERZCHNIA WEWNĘTRZNA	114,4m <sup>2</sup>
POWIERZCHNIA UŻYTKOWA POMIESZCZEŃ	109,7 m <sup>2</sup>
1 HOL	11,4 m <sup>2</sup>
2 POKÓJ	14,1 m <sup>2</sup>
3 POKÓJ	14,6 m <sup>2</sup>
4 GARDEROBA	3,9 m <sup>2</sup>
5 POKÓJ DZIENNY	26,2 m <sup>2</sup>
6 KUCHNIA	12,2 m <sup>2</sup>
7 POKÓJ	17,9 m <sup>2</sup>
8 ŁAZIENKA	4,0 m <sup>2</sup>
9 ŁAZIENKA	5,4 m <sup>2</sup>
POWIERZCHNIA POD ŚCIANKAMI Z MOŻLIWOŚCIĄ WYBURZENIA	4,5 m <sup>2</sup>
BALKON	11,6 m <sup>2</sup>



ŚCIANY Z MOŻLIWOŚCIĄ WYBURZENIA
  ŚCIANY BEZ MOŻLIWOŚCI WYBURZENIA