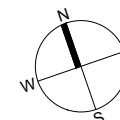
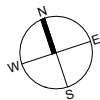
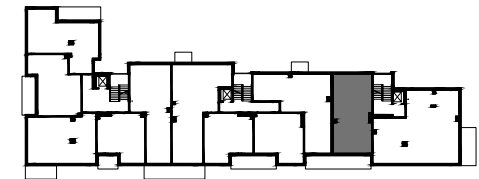


■ ŚCIANY Z MOŻLIWOŚCIĄ WYBURZENIA ■ ŚCIANY BEZ MOŻLIWOŚCI WYBURZENIA



Nadmorski Dwór



POWIERZCHNIA WEWNĘTRZNA	64,8 m ²
POWIERZCHNIA UŻYTKOWA POMIESZCZEN	62,2 m ²
1 HOL	7,6 m ²
2 WC	1,7 m ²
3 POKÓJ DZIENNY+ANEKS KUCHENNY	25,2 m ²
4 ŁAZIENKA	4,7 m ²
5 POKÓJ	12,8 m ²
6 POKÓJ	10,2 m ²
POWIERZCHNIA POD ŚCIANKAMI Z MOŻLIWOŚCIĄ WYBURZENIA	2,4 m ²
BALKON	8,9 m ²