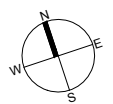
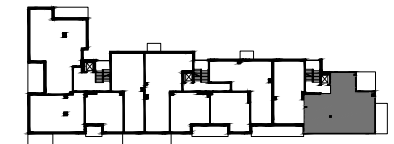
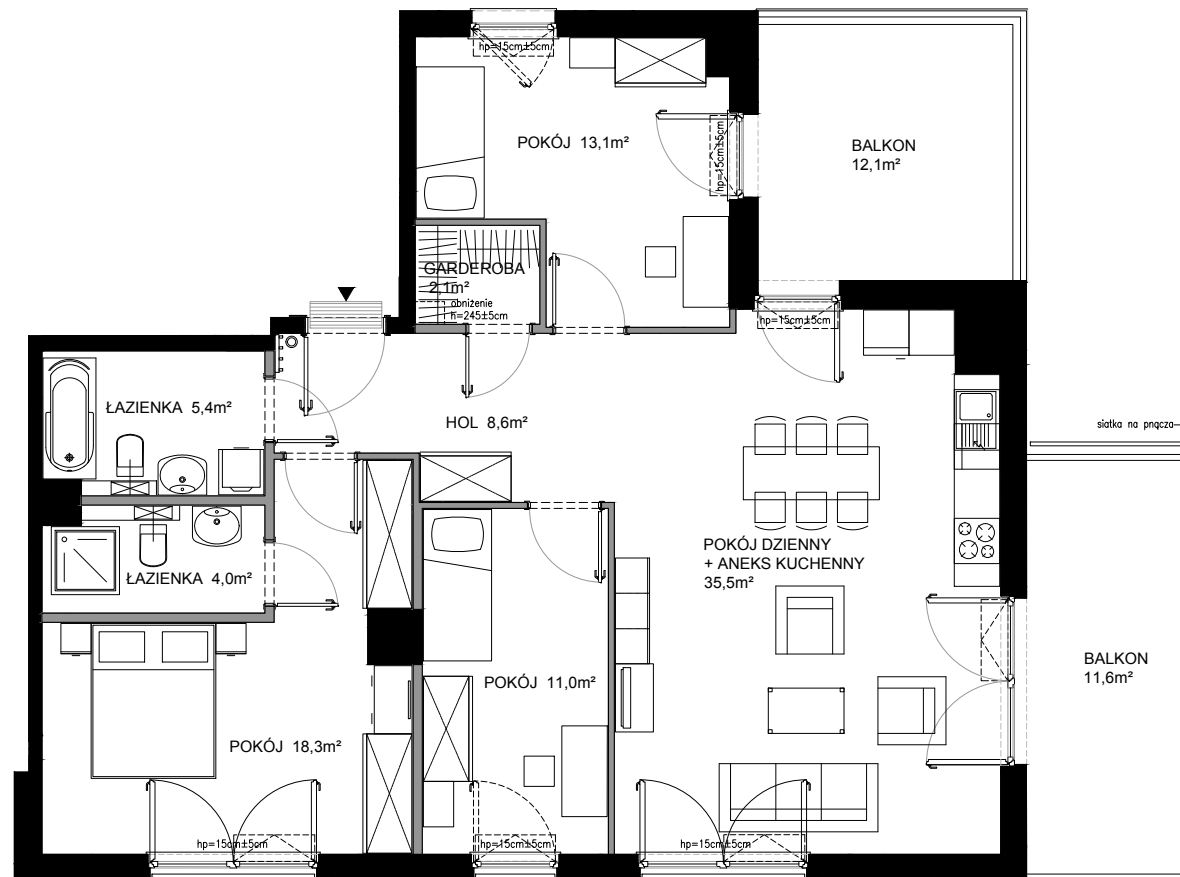
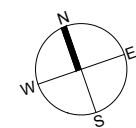




# Nadmorski Dwór



POWIERZCHNIA WEWNĘTRZNA	102,1 m <sup>2</sup>
POWIERZCHNIA UŻYTKOWA POMIESZCZEŃ	98,0 m <sup>2</sup>
1 HOL	8,6 m <sup>2</sup>
2 GARDEROBA	2,1 m <sup>2</sup>
3 POKÓJ	13,1 m <sup>2</sup>
4 POKÓJ DZIENNY+ANEKS KUCHENNY	35,5 m <sup>2</sup>
5 POKÓJ	11,0 m <sup>2</sup>
6 POKÓJ	18,3 m <sup>2</sup>
7 ŁAZIENKA	4,0 m <sup>2</sup>
8 ŁAZIENKA	5,4 m <sup>2</sup>
POWIERZCHNIA POD ŚCIANKAMI Z MOŻLIWOŚCIĄ WYBURZENIA	3,9 m <sup>2</sup>
BALKON	12,1 m <sup>2</sup>
BALKON	11,6 m <sup>2</sup>



ŚCIANY Z MOŻLIWOŚCIĄ WYBURZENIA
  ŚCIANY BEZ MOŻLIWOŚCI WYBURZENIA