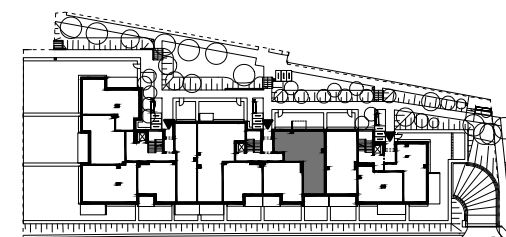
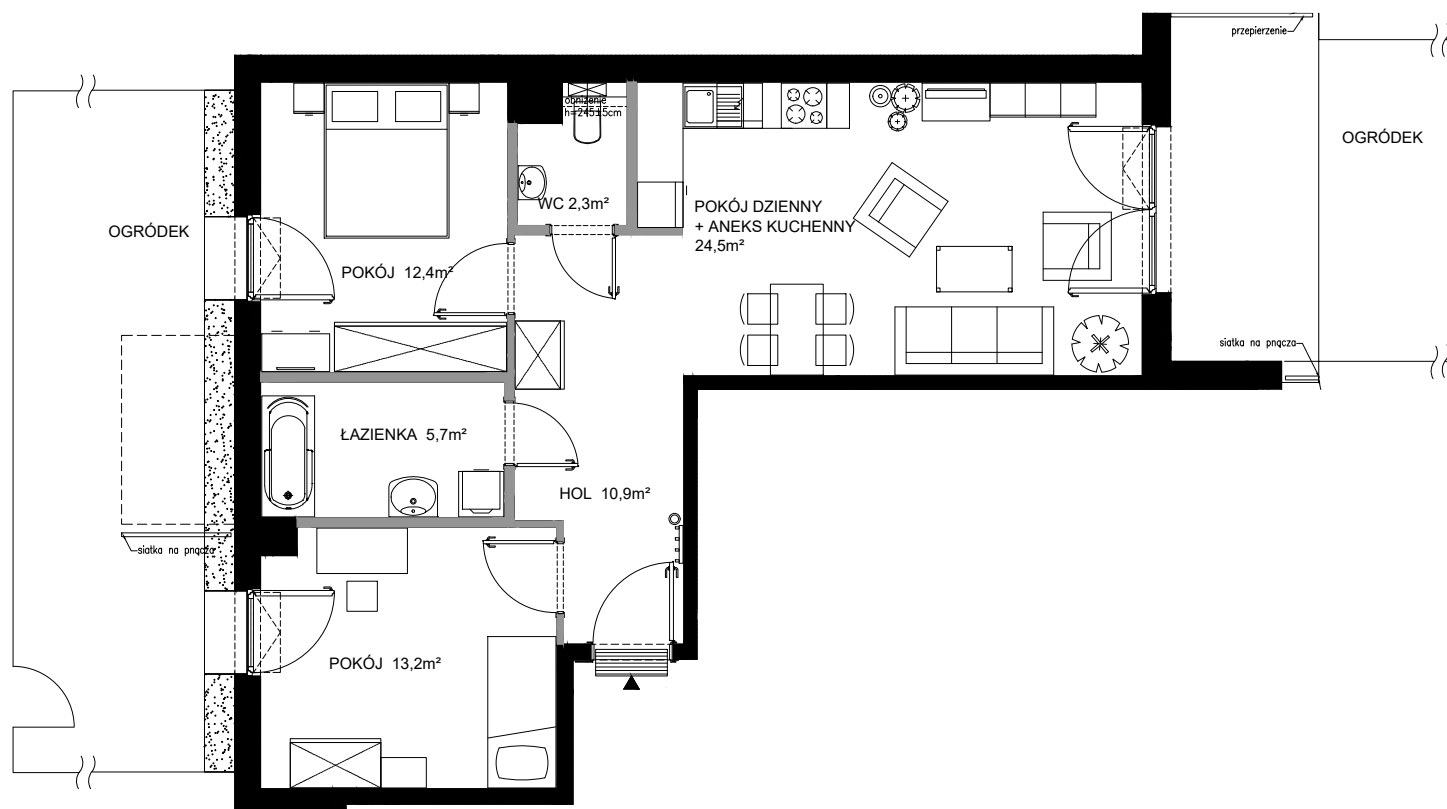


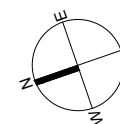
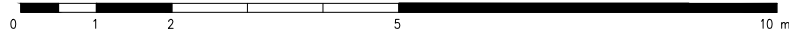


# Nadmorski Dwór



POWIERZCHNIA WEWNĘTRZNA	71,9 m <sup>2</sup>
POWIERZCHNIA UŻYTKOWA POMIESZCZEN	69,0 m <sup>2</sup>

1 HOL	10,9 m <sup>2</sup>
2 POKÓJ	13,2 m <sup>2</sup>
3 ŁAZIENKA	5,7 m <sup>2</sup>
4 POKÓJ	12,4 m <sup>2</sup>
5 WC	2,3 m <sup>2</sup>
6 POKÓJ DZIENNY+ANEKS KUCHENNY	24,5 m <sup>2</sup>
POWIERZCHNIA POD ŚCIANKAMI Z MOŻLIWOŚCIĄ WYBURZENIA	2,4 m <sup>2</sup>



ŚCIANY Z MOŻLIWOŚCIĄ WYBURZENIA
  ŚCIANY BEZ MOŻLIWOŚCI WYBURZENIA