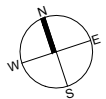
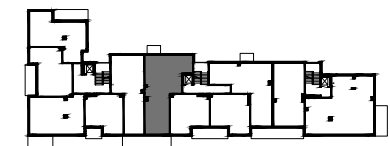
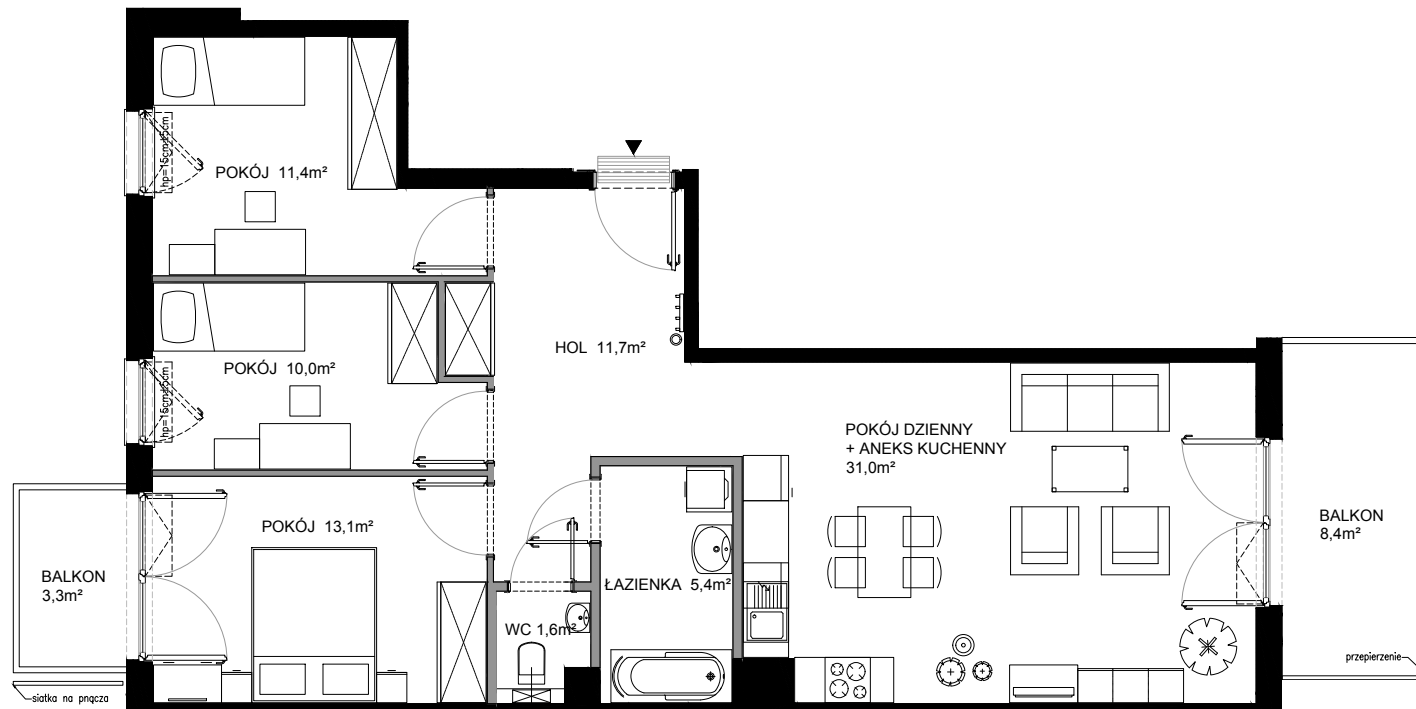


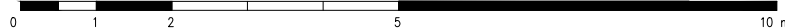
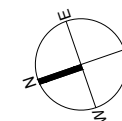


# Nadmorski Dwór



POWIERZCHNIA WEWNĘTRZNA	87,8 m <sup>2</sup>
POWIERZCHNIA UŻYTKOWA POMIESZCZEN	84,2 m <sup>2</sup>

1 HOL	11,7 m <sup>2</sup>
2 POKÓJ DZIENNY+ANEKS KUCHENNY	31,0 m <sup>2</sup>
3 ŁAZIENKA	5,4 m <sup>2</sup>
4 WC	1,6 m <sup>2</sup>
5 POKÓJ	13,1 m <sup>2</sup>
6 POKÓJ	10,0 m <sup>2</sup>
7 POKÓJ	11,4 m <sup>2</sup>
POWIERZCHNIA POD ŚCIANKAMI Z MOŻLIWOŚCIĄ WYBURZENIA	3,1 m <sup>2</sup>
BALKON	3,3 m <sup>2</sup>
BALKON	8,4 m <sup>2</sup>



■ ŚCIANY Z MOŻLIWOŚCIĄ WYBURZENIA    ■ ŚCIANY BEZ MOŻLIWOŚCI WYBURZENIA