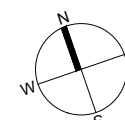
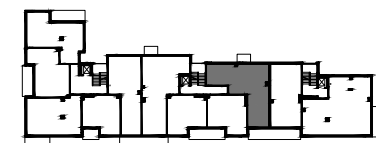




■ ŚCIANY Z MOŻLIWOŚCIĄ WYBURZENIA ■ ŚCIANY BEZ MOŻLIWOŚCI WYBURZENIA



Nadmorski Dwór



POWIERZCHNIA WEWNĘTRZNA	80,3 m ²
POWIERZCHNIA UŻYTKOWA POMIESZCZEN	76,8 m ²
1 HOL	12,0 m ²
2 POKÓJ	12,5 m ²
3 ŁAZIENKA	5,7 m ²
4 POKÓJ	12,5 m ²
5 KUCHNIA	9,1 m ²
6 WC	2,0 m ²
7 POKÓJ DZIENNY	23,0 m ²
POWIERZCHNIA POD ŚCIANKAMI Z MOŻLIWOŚCIĄ WYBURZENIA	3,0 m ²
BALKON	3,3 m ²
BALKON	8,9 m ²