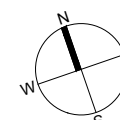
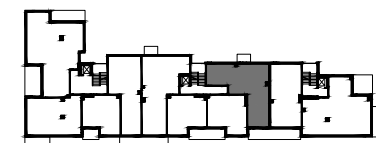




# Nadmorski Dwór



POWIERZCHNIA WEWNĘTRZNA	80,2 m <sup>2</sup>
POWIERZCHNIA UŻYTKOWA POMIESZCZEN	76,8 m <sup>2</sup>
1 HOL	12,0 m <sup>2</sup>
2 POKÓJ	12,5 m <sup>2</sup>
3 ŁAZIENKA	5,7 m <sup>2</sup>
4 POKÓJ	12,5 m <sup>2</sup>
5 KUCHNIA	9,1 m <sup>2</sup>
6 WC	2,0 m <sup>2</sup>
7 POKÓJ DZIENNY	23,0 m <sup>2</sup>
POWIERZCHNIA POD ŚCIANKAMI Z MOŻLIWOŚCIĄ WYBURZENIA	3,0 m <sup>2</sup>
BALKON	3,3 m <sup>2</sup>
BALKON	8,9 m <sup>2</sup>

ŚCIANY Z MOŻLIWOŚCIĄ WYBURZENIA

ŚCIANY BEZ MOŻLIWOŚCI WYBURZENIA