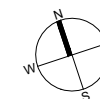
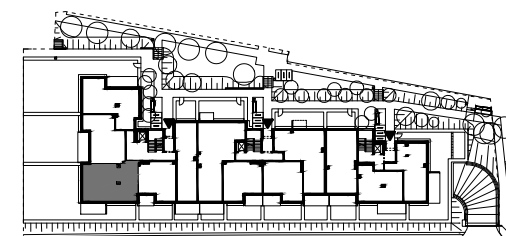
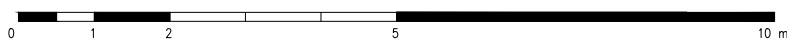
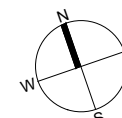


# Nadmorski Dwór



POWIERZCHNIA WEWNĘTRZNA	69,4 m <sup>2</sup>
POWIERZCHNIA UŻYTKOWA POMIESZCZEN	66,0 m <sup>2</sup>

1 HOL	11,6 m <sup>2</sup>
2 POKÓJ	10,8 m <sup>2</sup>
3 POKÓJ DZIENNY+ANEKS KUCHENNY	24,6 m <sup>2</sup>
4 POKÓJ	12,3 m <sup>2</sup>
5 ŁAZIENKA	5,1 m <sup>2</sup>
6 WC	1,6 m <sup>2</sup>
POWIERZCHNIA POD ŚCIANKAMI Z MOŻLIWOŚCIĄ WYBURZENIA	2,8 m <sup>2</sup>



ŚCIANY Z MOŻLIWOŚCIĄ WYBURZENIA
  ŚCIANY BEZ MOŻLIWOŚCI WYBURZENIA