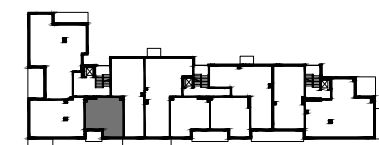
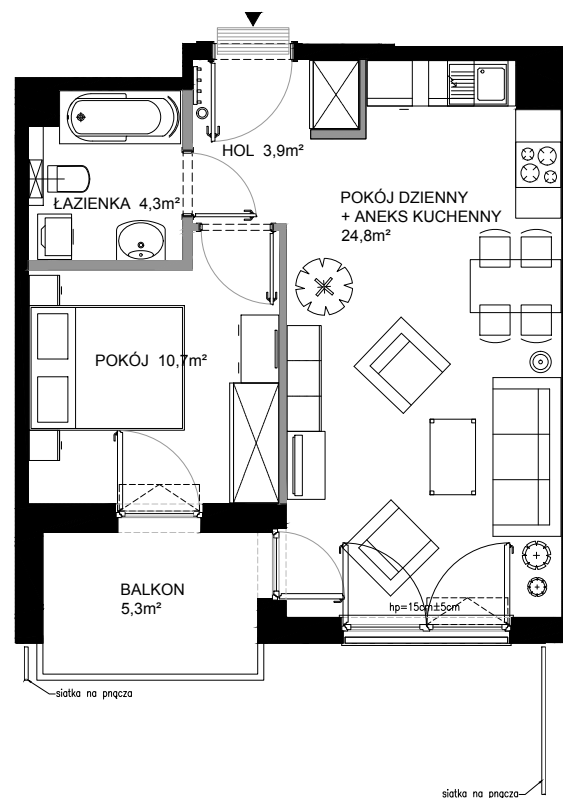


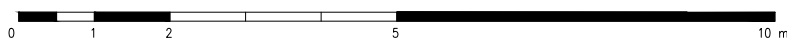
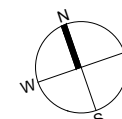


# Nadmorski Dwór



POWIERZCHNIA WEWNĘTRZNA	45,3 m <sup>2</sup>
POWIERZCHNIA UŻYTKOWA POMIESZCZEN	43,7 m <sup>2</sup>

1 HOL	3,9 m <sup>2</sup>
2 POKÓJ DZIENNY+ANEKS KUCHENNY	24,8 m <sup>2</sup>
3 POKÓJ	10,7 m <sup>2</sup>
4 ŁAZIENKA	4,3 m <sup>2</sup>
POWIERZCHNIA POD ŚCIANKAMI Z MOŻLIWOŚCIĄ WYBURZENIA	1,4 m <sup>2</sup>
BALKON	5,3 m <sup>2</sup>



ŚCIANY Z MOŻLIWOŚCIĄ WYBURZENIA
  ŚCIANY BEZ MOŻLIWOŚCI WYBURZENIA