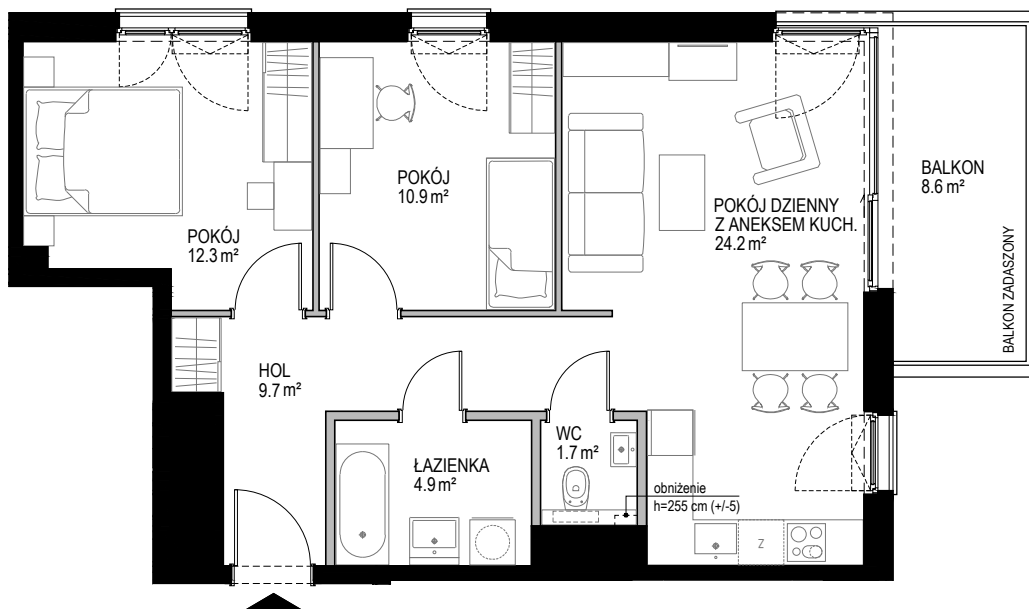
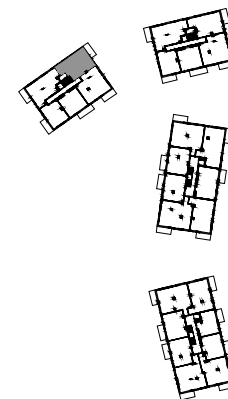


NK NOWE
KOLIBKI



POWIERZCHNIA WEWNĘTRZNA 67,2 m²

POWIERZCHNIA UŻYTKOWA 63,7 m²

HOL 9,7 m²

POKÓJ 12,3 m²

POKÓJ 10,9 m²

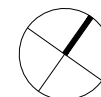
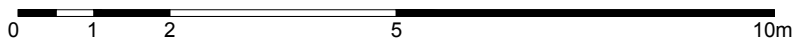
POKÓJ DZIENNY Z ANEKSEM KUCH. 24,2 m²

WC 1,7 m²

ŁAZIENKA 4,9 m²

POWIERZCHNIA POD ŚCIANKAMI
Z MOŻLIWOŚCIĄ WYBURZENIA 2,8 m²

BALKON 8,6 m²



■ ŚCIANA Z MOŻLIWOŚCIĄ WYBURZENIA ■ ŚCIANA BEZ MOŻLIWOŚCI WYBURZENIA