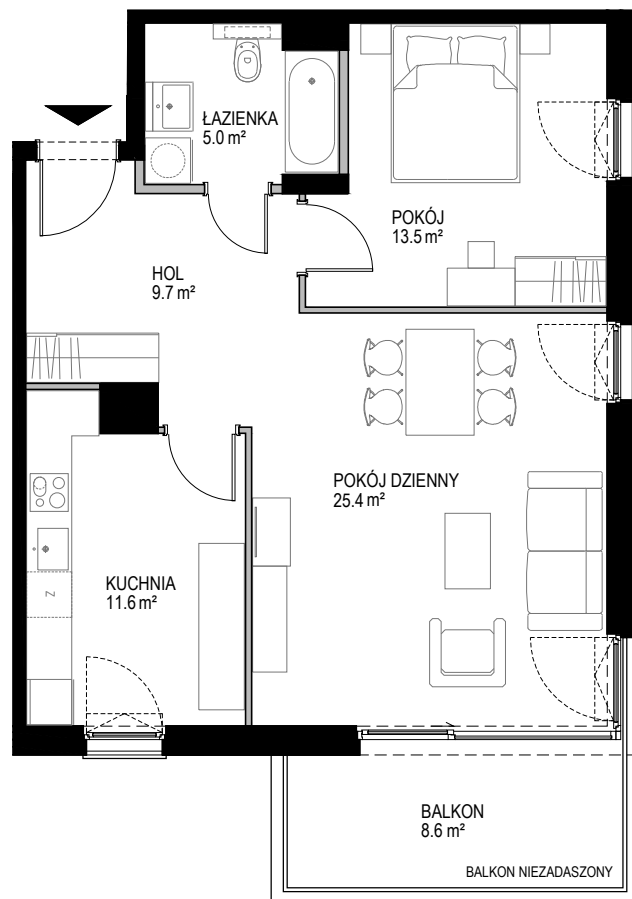
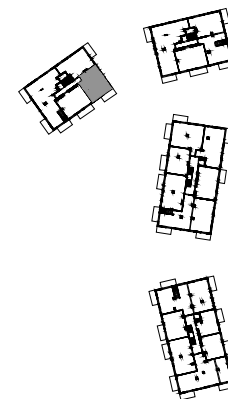


NK NOWE
KOLIBKI



POWIERZCHNIA WEWNĘTRZNA 67,7 m²

POWIERZCHNIA UŻYTKOWA 65,2 m²

HOL 9,7 m²

ŁAZIENKA 5,0 m²

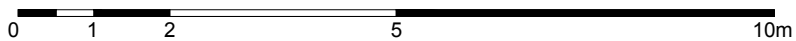
POKÓJ 13,5 m²

POKÓJ DZIENNY 25,4 m²

KUCHNIA 11,6 m²

POWIERZCHNIA POD ŚCIANKAMI
Z MOŻLIWOŚCIĄ WYBURZENIA 1,9 m²

BALKON 8,6 m²



— ŚCIANA Z MOŻLIWOŚCIĄ WYBURZENIA ■ ŚCIANA BEZ MOŻLIWOŚCI WYBURZENIA