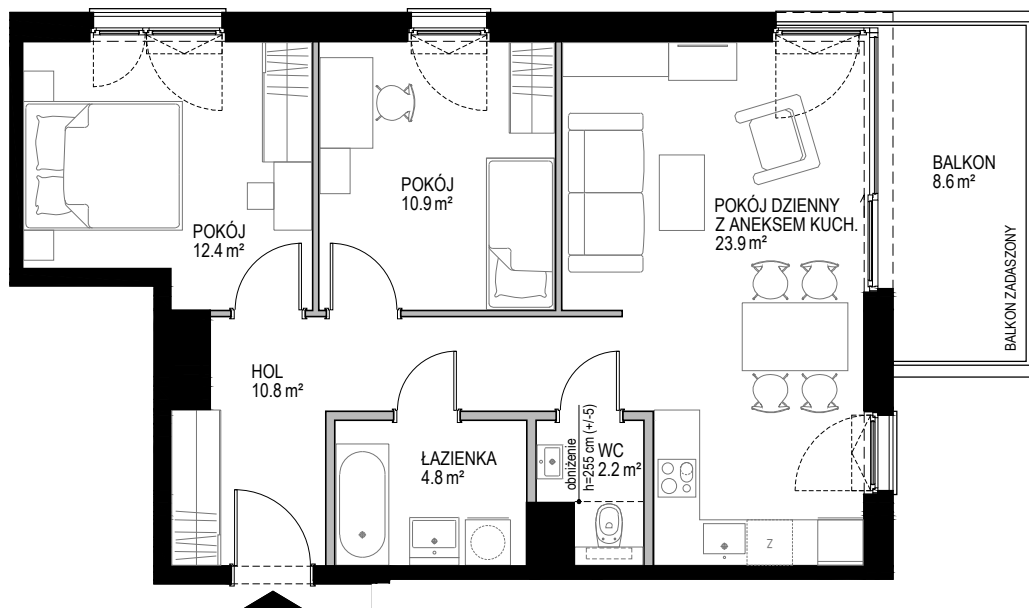
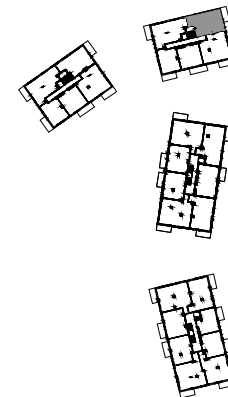


NK NOWE
KOLIBKI



POWIERZCHNIA WEWNĘTRZNA 68,5 m²

POWIERZCHNIA UŻYTKOWA 65,0 m²

HOL 10,8 m²

POKÓJ 12,4 m²

POKÓJ 10,9 m²

POKÓJ DZIENNY Z ANEKSEM KUCH. 23,9 m²

WC 2,2 m²

ŁAZIENKA 4,8 m²

POWIERZCHNIA POD ŚCIANKAMI
Z MOŻLIWOŚCIĄ WYBURZENIA 2,8 m²

BALKON 8,6 m²

0 1 2 5 10m

— ŚCIANA Z MOŻLIWOŚCIĄ WYBURZENIA ■ ŚCIANA BEZ MOŻLIWOŚCI WYBURZENIA

