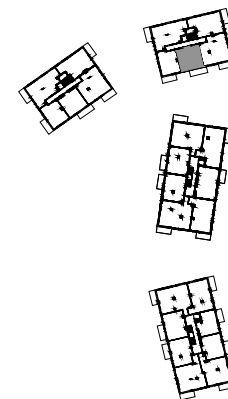
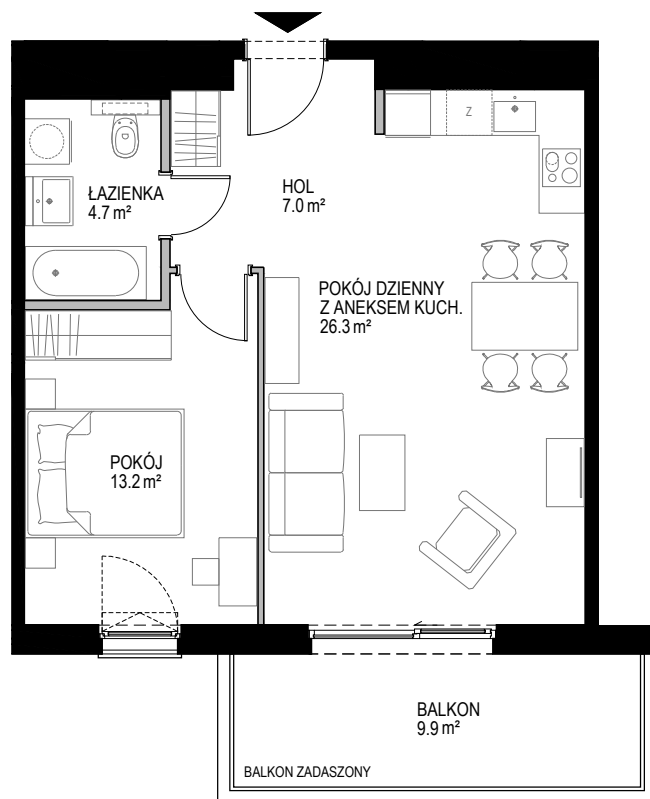



**NOWE
KOLIBKI**


POWIERZCHNIA WEWNĘTRZNA 52,9 m²

POWIERZCHNIA UŻYTKOWA 51,2 m²

HOL 7,0 m²

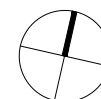
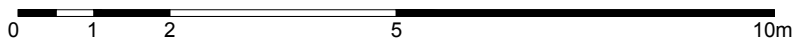
POKÓJ DZIENNY Z ANEKSEM KUCH. 26,3 m²

POKÓJ 13,2 m²

ŁAZIENKA 4,7 m²

POWIERZCHNIA POD ŚCIANKAMI
Z MOŻLIWOŚCIĄ WYBURZENIA 1,4 m²

BALKON 9,9 m²



■ ŚCIANA Z MOŻLIWOŚCIĄ WYBURZENIA ■ ŚCIANA BEZ MOŻLIWOŚCI WYBURZENIA