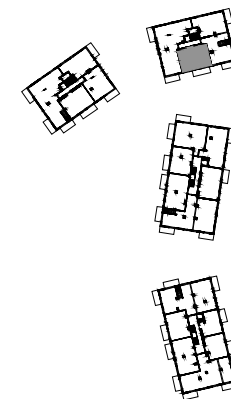
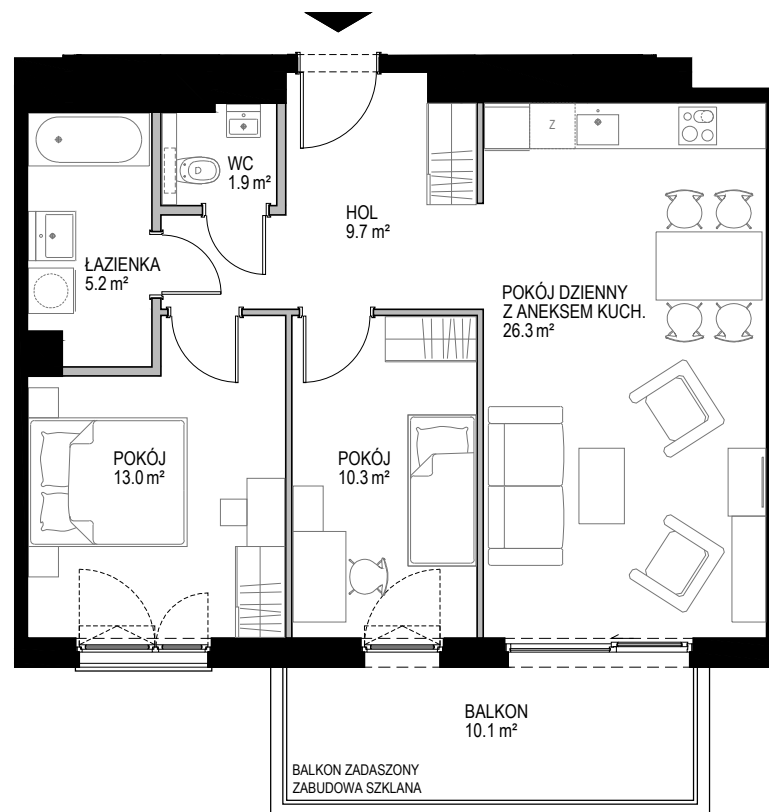




NOWE
KOLIBKI



POWIERZCHNIA WEWNĘTRZNA 69,4 m²

POWIERZCHNIA UŻYTKOWA 66,4 m²

HOL 9,7 m²

POKÓJ DZIENNY Z ANEKSEM KUCH. 26,3 m²

POKÓJ 10,3 m²

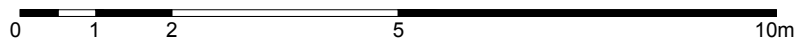
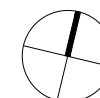
POKÓJ 13,0 m²

ŁAZIENKA 5,2 m²

WC 1,9 m²

POWIERZCHNIA POD ŚCIANKAMI
Z MOŻLIWOŚCIĄ WYBURZENIA 2,7 m²

BALKON 10,1 m²



■ ŚCIANA Z MOŻLIWOŚCIĄ WYBURZENIA ■ ŚCIANA BEZ MOŻLIWOŚCI WYBURZENIA