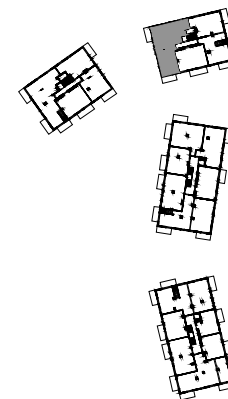
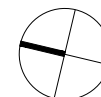
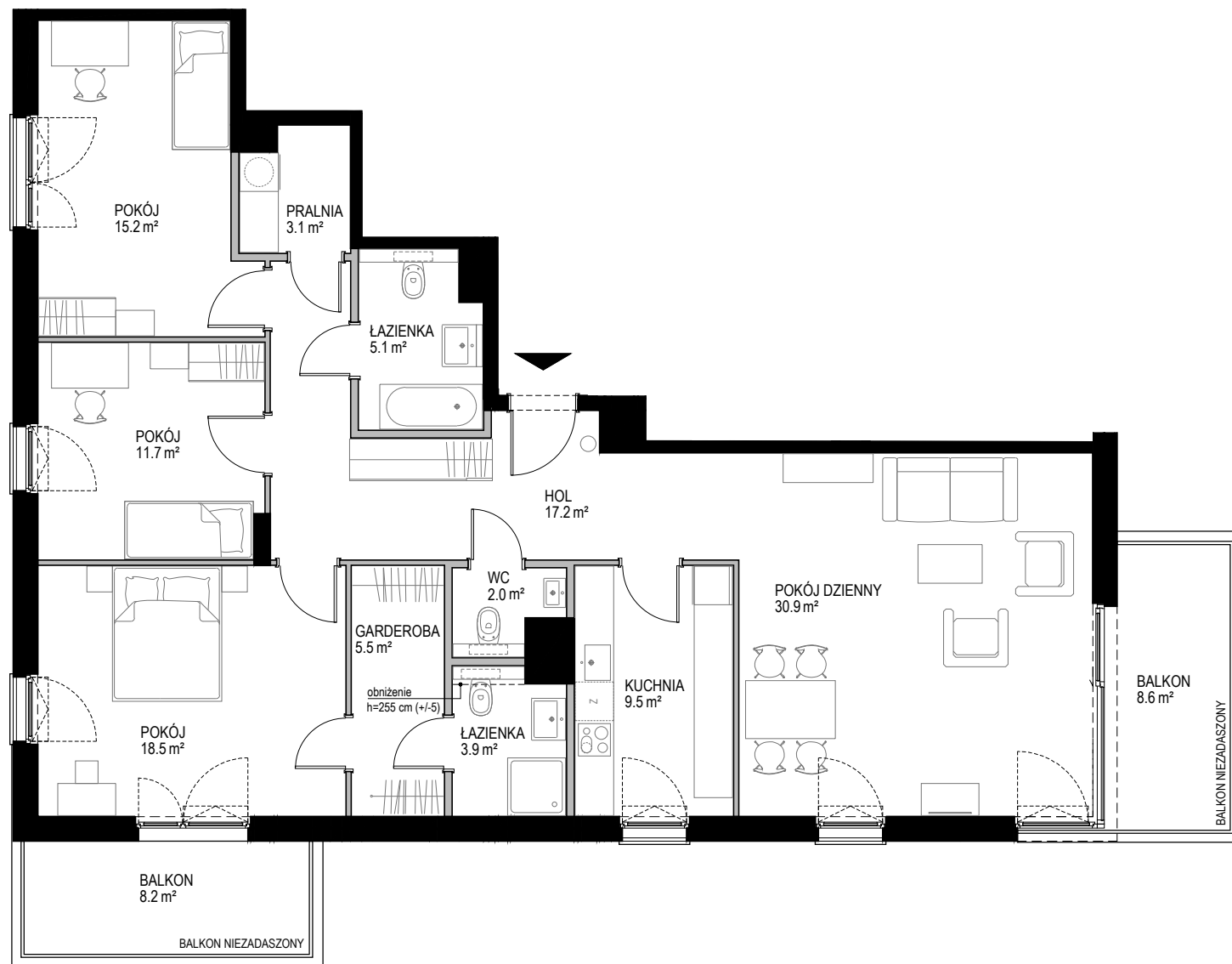



**NOWE
KOLIBKI**


POWIERZCHNIA WEWNĘTRZNA 129,0 m²

POWIERZCHNIA UŻYTKOWA 122,6 m²

HOL	17,2 m ²
POKÓJ DZIENNY	30,9 m ²
KUCHNIA	9,5 m ²
WC	2,0 m ²
POKÓJ	18,5 m ²
GARDEROBA	5,5 m ²
ŁAZIENKA	3,9 m ²
POKÓJ	11,7 m ²
POKÓJ	15,2 m ²
PRALNIA	3,1 m ²
ŁAZIENKA	5,1 m ²
POWIERZCHNIA POD ŚCIANKAMI Z MOŻLIWOŚCIĄ WYBURZENIA	5,4 m ²
BALKON	8,2 m ²
BALKON	8,6 m ²



— ŚCIANA Z MOŻLIWOŚCIĄ WYBURZENIA ■ ŚCIANA BEZ MOŻLIWOŚCI WYBURZENIA