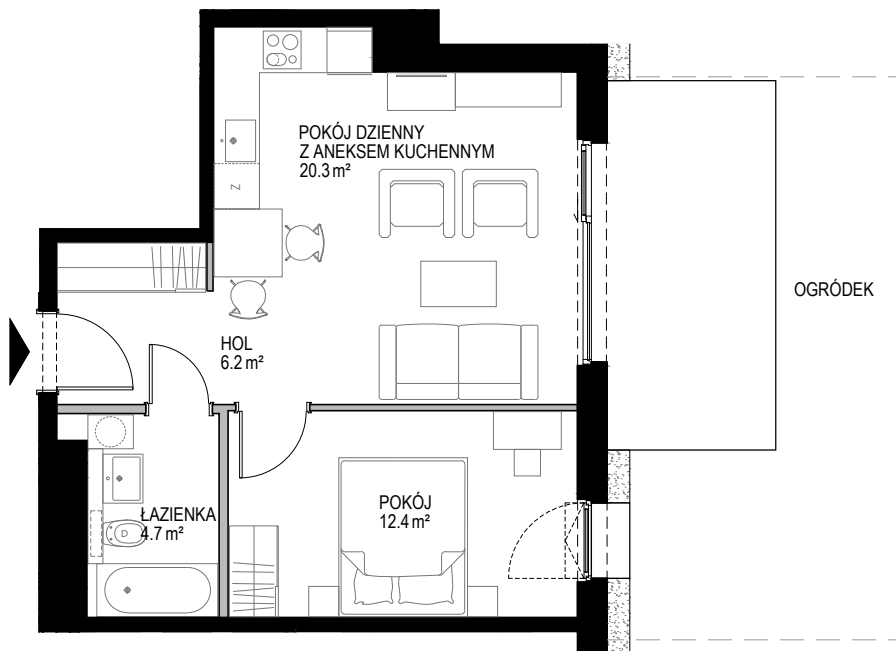
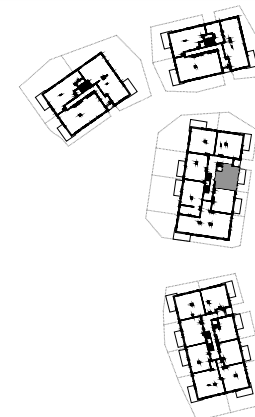


NK NOWE
KOLIBKI



POWIERZCHNIA WEWNĘTRZNA 45,3 m²

POWIERZCHNIA UŻYTKOWA 43,6 m²

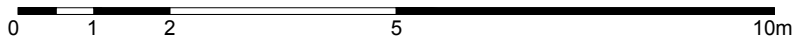
HOL 6,2 m²

POKÓJ DZIENNY Z ANEKSEM KUCH. 20,3 m²

POKÓJ 12,4 m²

ŁAZIENKA 4,7 m²

POWIERZCHNIA POD ŚCIANKAMI
Z MOŻLIWOŚCIĄ WYBURZENIA 1,3 m²



— ŚCIANA Z MOŻLIWOŚCIĄ WYBURZENIA ■ ŚCIANA BEZ MOŻLIWOŚCI WYBURZENIA