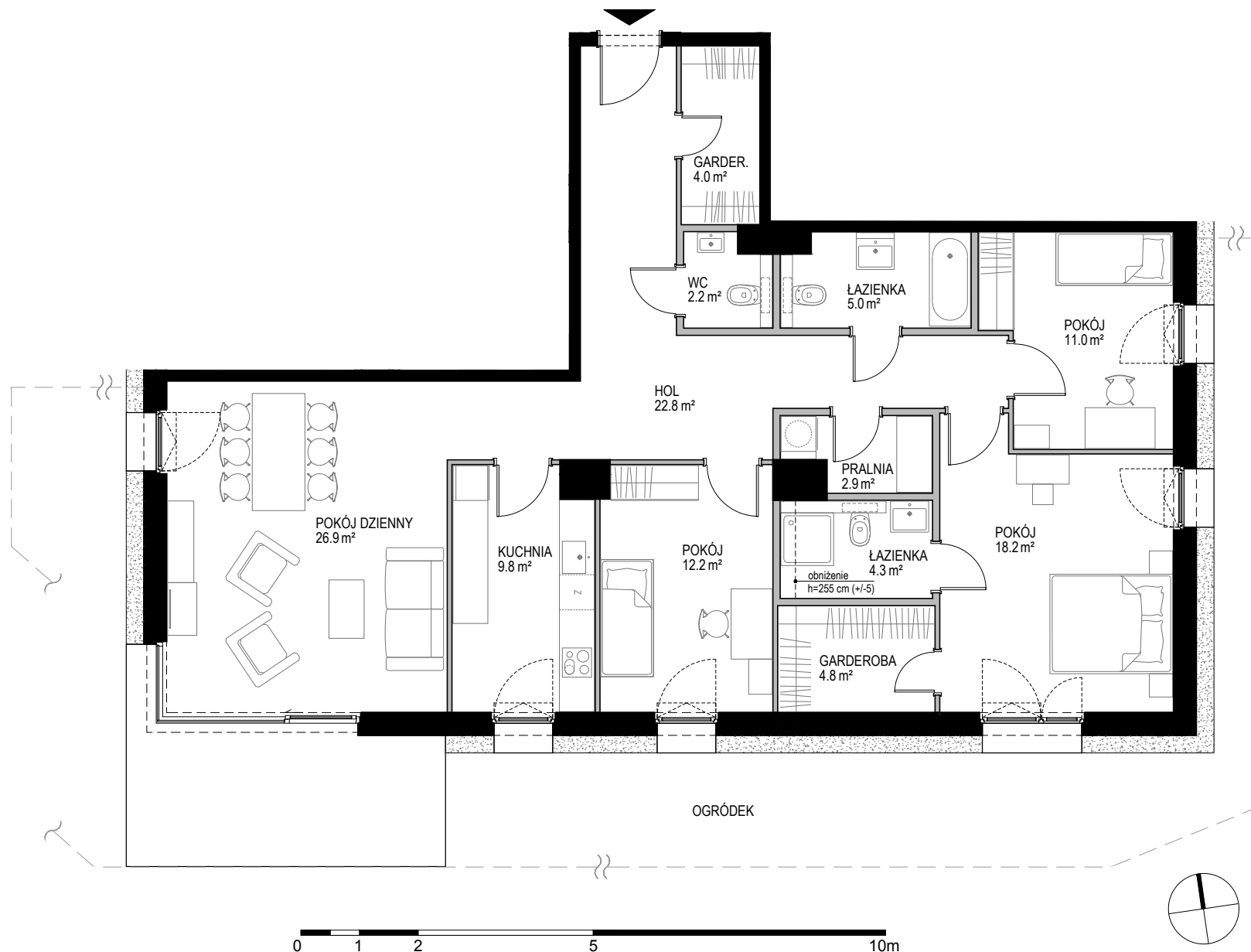
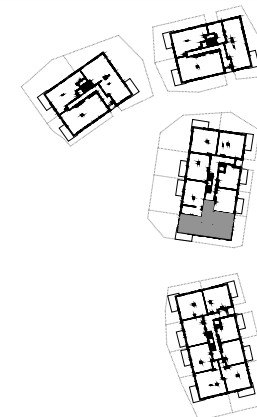


NK NOWE
KOLIBKI



POWIERZCHNIA WEWNĘTRZNA 131,6 m²

POWIERZCHNIA UŻYTKOWA 124,1 m²

HOL	22,8 m ²
GARDEROBA	4,0 m ²
WC	2,2 m ²
ŁAZIENKA	5,0 m ²
POKÓJ	11,0 m ²
POKÓJ	18,2 m ²
GARDEROBA	4,8 m ²
ŁAZIENKA	4,3 m ²
PRALNIA	2,9 m ²
POKÓJ	12,2 m ²
KUCHNIA	9,8 m ²
POKÓJ DZIENNY	26,9 m ²
POWIERZCHNIA POD ŚCIANKAMI Z MOŻLIWOŚCIĄ WYBURZENIA	6,4 m ²

— ŚCIANA Z MOŻLIWOŚCIĄ WYBURZENIA ■ ŚCIANA BEZ MOŻLIWOŚCI WYBURZENIA