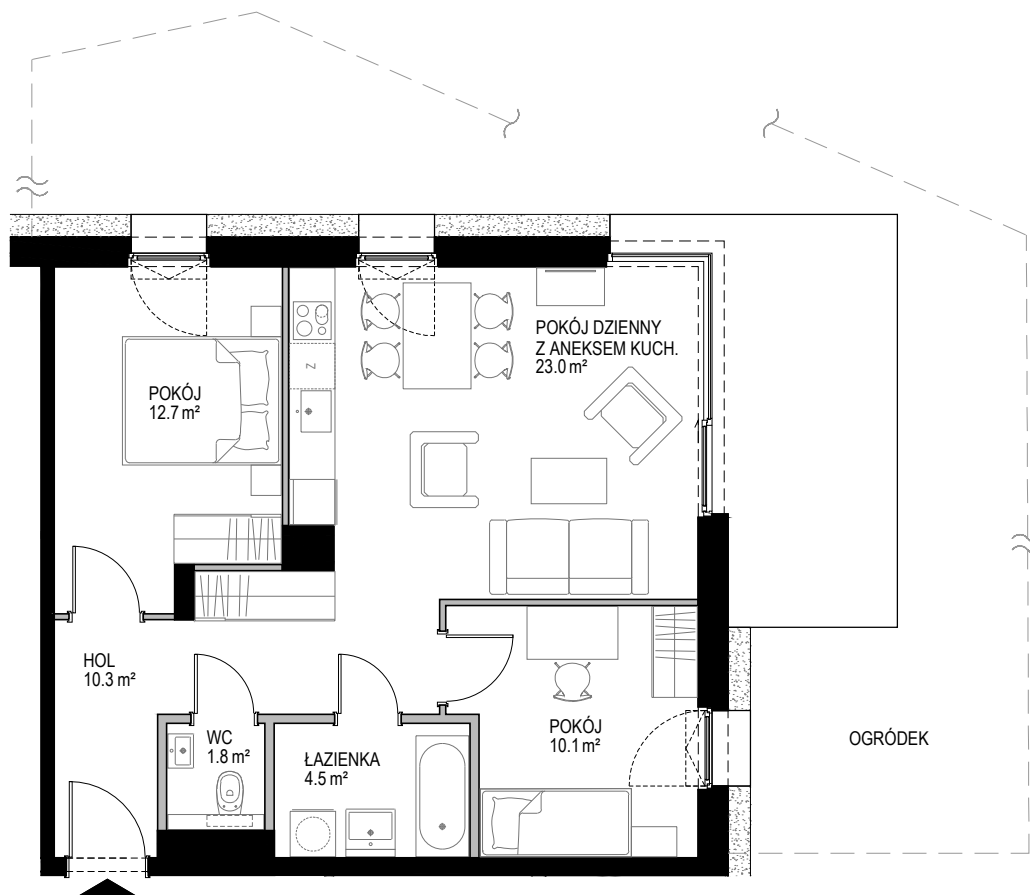
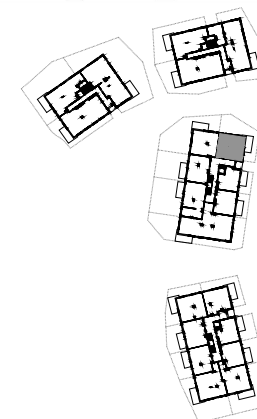


NK NOWE
KOLIBKI



POWIERZCHNIA WEWNĘTRZNA 65,6 m²

POWIERZCHNIA UŻYTKOWA 62,4 m²

HOL 10,3 m²

POKÓJ 12,7 m²

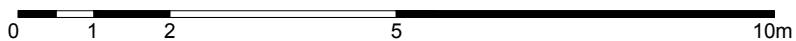
POKÓJ DZIENNY Z ANEKSEM KUCH. 23,0 m²

POKÓJ 10,1 m²

ŁAZIENKA 4,5 m²

WC 1,8 m²

POWIERZCHNIA POD ŚCIANKAMI
Z MOŻLIWOŚCIĄ WYBURZENIA 2,5 m²



■ ŚCIANA Z MOŻLIWOŚCIĄ WYBURZENIA ■ ŚCIANA BEZ MOŻLIWOŚCI WYBURZENIA